



B20

AFILADORA DE BROCAS Y AVELLANADORES *SHARPENING OF DRILLS AND COUNTERSINKS*

Afiladora de brocas y avellanadores de $\varnothing 1$ a $\varnothing 20$ mm.

Taladros de 2, 3 y 4 hojas de madera o acero, derecha e izquierda

Rápida y fácil de usar, con plantilla con los grados estándar de las brocas ya marcados para facilitar la obtención de los grados correctos.

Drill and countersink sharpener from $\varnothing 1$ to $\varnothing 20$ mm.

2, 3 and 4 blade drills for wood or steel, right and left

Quick and easy to use, with template with standard drill bit grades already marked for easy obtaining of correct grades.



CATÁLOGO ONLINE
ONLINE BROCHURE



EL CONCEPTO / THE CONCEPT

El modelo Elite B-20 permite un afilado rápido y preciso de las brocas.

La máquina está equipada de serie con una práctica lupa para comprobar el desgaste de la broca y el resultado del afilado sin tener que sacar la broca de la máquina.

La carga de afilado se regula con la perilla frontal para obtener una carga uniforme y precisa.

Si es necesario centrar el taladro con la muela abrasiva, se utiliza la perilla lateral.

La base de la máquina incorpora una plantilla con los grados estándar de las brocas ya marcados, por lo que es muy fácil obtener los grados correctos.

The Elite B-20 model allows for fast and accurate sharpening of drill bits.

The machine is equipped as standard with a handy magnifying glass to check the wear of the drill bit and the sharpening result without having to remove the drill bit from the machine.

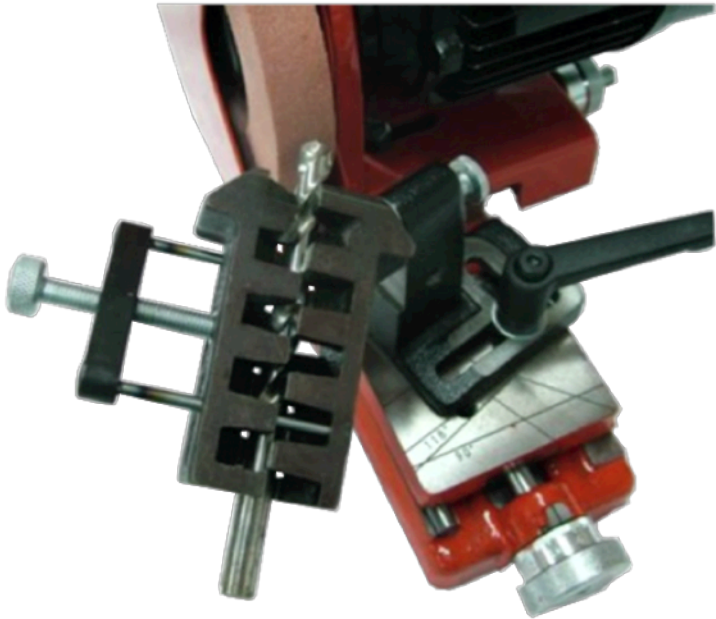
The sharpening load is regulated with the front knob to obtain an even and precise load.

If it is necessary to centre the drill with the grinding wheel, the side knob is used.

The base of the machine incorporates a template with the standard drill bit grades already marked, making it very easy to obtain the correct grades.



CÓMO FUNCIONA / HOW IT WORKS



Vista de la broca / View of the drill bit

Lupa para ajuste de trabajo de precisión
Magnifying glass for precision work adjustment



**FUNCIONAMIENTO
OPERATION**



Vista lateral / Side view

ACCESORIOS OPCIONALES / OPTIONAL GADGETS

- Adaptador de brocas de 3 cortes
- Porta brocas cortas cono morse 1
- Porta brocas cortas cono morse 2
- Muela abrasiva especial de corindón
- Muela abrasiva de diamante
- Muela abrasiva CBN

- *3-cut drill bit adapter*
- *Short drill bit holder Morse taper 1*
- *Short drill bit holder Morse taper 2*
- *Special corundum grinding wheel*
- *Diamond grinding wheel*
- *CBN grinding wheel*

ESPECIFICACIONES / SPECIFICATIONS

| DATOS TÉCNICOS / TECHNICAL DATA | ELITE B20 |
|--|---|
| Capacidad de afilado Sharpening capacity | De $\varnothing 1$ a $\varnothing 20$ mm (0,039" a 0,78"). <i>From $\varnothing 1$ to $\varnothing 20$ mm (0,039" to 0,78").</i> |
| Tipos de taladros Type of drills | Taladros de 2, 3 y 4 hojas para madera o acero, derecha e izquierda <i>2-3 and 4-blade drills for wood or steel, right and left</i> |
| Tensión de conexión <i>Connection voltage</i> | 110/220V / 1F |
| Tamaño del embalaje <i>Packing size</i> | 370 x 310 x 260 mm. |
| Peso bruto <i>Gross Weight</i> | 32 kg |

Nos reservamos el derecho de realizar cambios de diseño en aras del progreso técnico
We reserve the right to make design changes in the interest of technical progress.



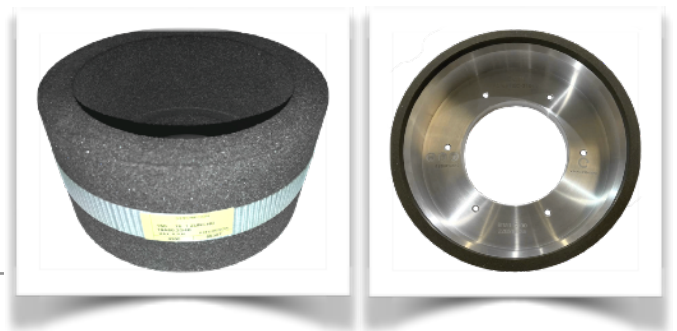
COMPARATIVA DE MÁQUINAS DE UN VISTADO MACHINES COMPARISONS AT A GLANCE

| MODELO MODEL | Ø DE BROCA Ø OF DRILL-BIT | AVELLANADORES COUNTERSINKS | LUPA MAGNIFYING GLASS | AFILADO HÚMEDO WET GRINDING |
|-----------------|------------------------------------|-------------------------------|-----------------------------|--------------------------------|
| B 70 | ø3 a ø70 mm <i>ø3 to ø70 mm</i> | Sí / Yes | Sí / Yes | Opcional / Optional |
| B 20 | ø1 a ø20 mm <i>ø1 to ø20 mm</i> | No | Sí / Yes | Opcional / Optional |

CONSUMIBLES / CONSUMABLES

ELITE dispone de **diferentes tipos de muelas abrasivas** para adaptarse al tipo de trabajo a realizar

ELITE has **different types of grinding wheels** available to adapt to the type of work to be done



SintoCut PRO MIX en diferentes cantidades / *in different quantities*

Para metal duro o acero / HSS
Emulsión de aceite para mezclar con agua

*For hard metal or steel / HSS
Oil emulsion to mix with water*



**COMPRE ONLINE
BUY ONLINE**



www.elite.es/store