



# ELITE 92

## AFILADORA UNIVERSAL ESPECÍFICA PARA LA MADERA UNIVERSAL SHARPENER SPECIFIC FOR WOOD

Afiladora de herramientas universal de excelente relación calidad/precio. Diseñada específicamente para el afilado de herramientas en el sector de la madera.

Control muy fácil de usar y accesible.

Mecánica muy robusta para una larga vida de la máquina.

*Universal tool sharpener with excellent value for money. Designed specifically for sharpening tools in the wood sector.*

*Very easy to use and accessible controls*

*Very robust mechanics for a long machine life.*



CATÁLOGO ONLINE  
ONLINE BROCHURE

## EL CONCEPTO / THE CONCEPT

---

La ELITE 92 es nuestra afiladora de herramientas universal más popular por su excelente relación calidad/precio y porque está diseñada específicamente para el afilado de herramientas en el sector de la madera.

Su mesa de trabajo permite una carga máxima de 100 kg, para el afilado o rectificado más habitual de herramientas de corte.

Los ejes X (transversal) e Y (profundidad) se mueven mediante guías de acero en cola de milano y el movimiento del eje Z (vertical) de la mesa se realiza sobre rodamientos lineales de recirculación de bolas. Los tres ejes son accionados por tornillos trapezoidales.

Control muy fácil de usar y accesible. Su funcionamiento general es muy simple y conveniente.

Mecánica muy robusta para una larga vida de la máquina.

*The ELITE 92 is our most popular universal tool sharpener due to its excellent price/performance ratio and because it is specifically designed for tool sharpening in the woodworking sector.*

*Its work table allows a maximum load of 100 kg, for the most common sharpening or grinding of cutting tools.*

*The X (transverse) and Y (depth) axes are moved by dovetail steel guides and the Z (vertical) axis movement of the table is carried out on linear ball bearings. All three axes are driven by trapezoidal screws.*

*Very easy to use and accessible control. Its general operation is very simple and convenient*

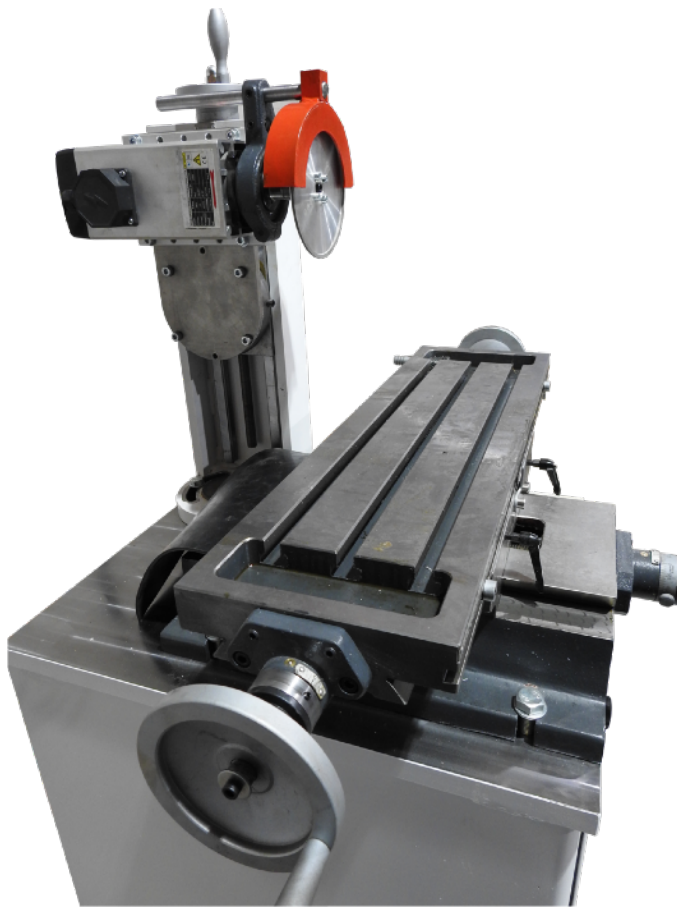
*Very robust mechanics for a long machine life.*



# CÓMO FUNCIONA / HOW IT WORKS



**FUNCIONAMIENTO  
OPERATION**



## Mesa de trabajo

Mesa de trabajo con capacidad de carga de hasta 100 kg movimiento mediante guías de acero rectificadas con cómodos volantes para movimientos frontales y longitudinales.

## Work table

Work table with a load capacity of up to 100 kg, moved by means of ground steel guides with comfortable handwheels for frontal and longitudinal movements.

## Motor porta-ruedas

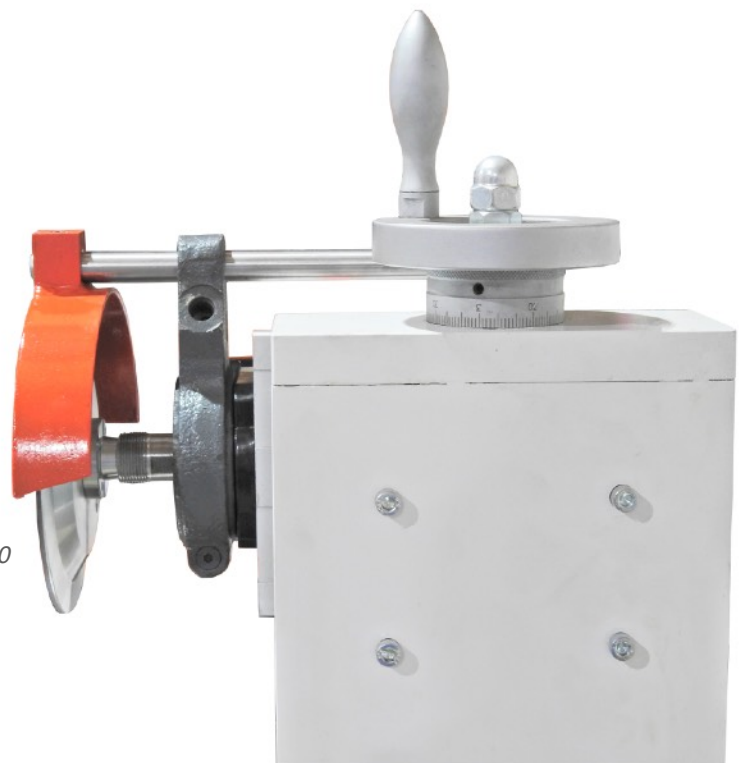
Motor porta-rueda directo con variador de velocidad de 3000 a 9000 rpm.

Opcional hasta 18.000 RPM

## Wheel carrier motor

Direct wheel carrier motor with variable speed from 3000 to 9000 rpm.

Optional up to 18,000 RPM.



### Porta muelas

Porta muelas con protección para muelas hasta  $\varnothing 150$  mm.

El cabezal de la muela se puede girar  $360^\circ$  con respecto a su eje vertical y  $90^\circ$  con respecto al eje horizontal.

### Grinding wheel holder

*Grinding wheel holder with protection for grinding wheels up to  $\varnothing 150$  mm.*

*The grinding wheel head can be rotated  $360^\circ$  with respect to its vertical axis and  $90^\circ$  with respect to the horizontal axis.*



## ACCESORIOS OPCIONALES / OPTIONAL GADGETS

- **Cabezal divisor:** Para la indexación de los diferentes filos de corte. Útil para fresas con o sin mango, trompos para madera. Y otras herramientas con filos de corte regulares que necesitan indexar de forma precisa.
- **Cabezal motorizado:** Para el afilado o rectificado cilíndrico, ya sea del interior como del exterior de la herramienta. Como por ejemplo una cuchilla circular, un plafón de herramienta de extrusión, o rectificadores interiores.
- **Contrapunto:** Necesario cuando las herramientas a sujetar (ya sea con el cabezal divisor o con el cabezal motorizado) tienen mucho peso, de esta forma sujetamos la herramienta por sus dos extremos
- **Cabezal para el afilado de brocas:** Para el afilado de brocas, machos de roscar o avellanadores.
- **Dispositivo para el afilado de herramientas de torno:** Para el afilado de estas herramientas. **NOTA:** Es necesario disponer del cabezal divisor.
- **Plato magnético fijo:** Para el rectificado de superficies planas.
- **Mordaza tri-axial:** Para el afilado de herramientas no estándar o formas complejas.
- **Plato de garras:** Para la colocación de herramientas con mango en el cabezal divisor o el cabezal motorizado.
- **Dividing head:** For indexing different cutting edges. Useful for milling cutters with or without handle, wood turning tools. And other tools with regular cutting edges that need to be indexed accurately.
- **Motorized head:** For cylindrical sharpening or grinding, either inside or outside the tool. Such as a circular blade, an extrusion tool plate, or internal grinding.
- **Tailstock:** Necessary when the tools to be held (either with the dividing head or with the motorized head) are very heavy, in this way we hold the tool by both ends.
- **Drill bit sharpening head:** For sharpening drill bits, threading taps or countersinks.
- **Lathe tool sharpening device:** For sharpening these tools. **NOTE:** It is necessary to have the dividing head.
- **Fixed magnetic chuck:** For grinding flat surfaces.
- **Tri-axial vice:** For sharpening non-standard tools or complex shapes.
- **Chuck:** For placing tools with handles on the dividing head or motorized head.

## ESPECIFICACIONES / SPECIFICATIONS

DATOS TÉCNICOS / TECHNICAL DATA	ELITE 92
Potencia del motor de la muela abrasiva <i>Grinding wheel motor power</i>	De 3.000 a 9.000 RPM y 1.5 HP (Opcional hasta 18.000 RPM) <i>From 3.000 to 9.000 RPM and 1.5 HP (Optional up to 18.000 RPM)</i>
Diámetro de la muela abrasiva <i>Grinding wheel diameter</i>	Hasta $\varnothing$ 150 mm. <i>Up to <math>\varnothing</math>150 mm.</i>
Dimensiones de la mesa de trabajo <i>Working table dimensions</i>	730 x 210 mm
Recorrido útil del eje X <i>X-axis useful travel</i>	480 mm.
Recorrido útil del eje Y <i>Y-axis useful travel</i>	210 mm.
Recorrido útil del eje Z <i>Z-axis useful travel</i>	250 mm.
Rotación vertical del husillo <i>Vertical spindle rotation</i>	90°
Peso máximo sobre la mesa <i>Maximum weight on the table</i>	100 kg
Tamaño del embalaje <i>Packing size</i>	1500 x 870 x 1400 mm.
Peso <i>Weight</i>	400 Kg.

Nos reservamos el derecho de realizar cambios de diseño en aras del progreso técnico  
*We reserve the right to make design changes in the interest of technical progress.*



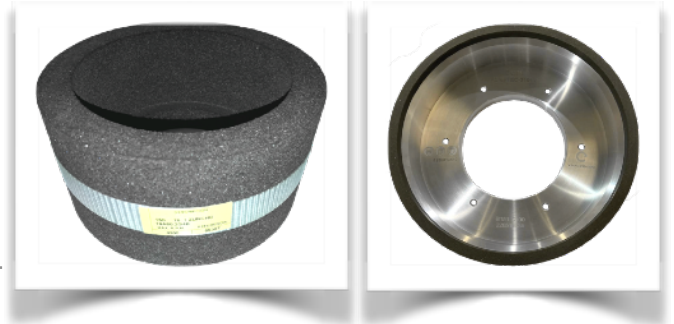
## COMPARATIVA DE MÁQUINAS DE UN VISTAZO MACHINES COMPARISONS AT A GLANCE

<b>MODELO MODEL</b>	<b>AUTOMATIZACIÓN GRINDING LENGHT</b>	<b>POTENCIA MOTRIZ TYPES OF KNIVES</b>	<b>TAMAÑO DE LA MESA TABLE SIZE</b>	<b>MÁX. PESO DE LA HERRAMIENTA MÁX TOOL WEIGHT</b>	<b>IDEAL PARA IDEAL FOR</b>
ELITE CNC	5 ejes CNC <i>5 CNC axis</i>	1,5 Kw	No	50 Kg.	Herramientas metálicas <i>Metal tools</i>
ELITE 92 CNC	Hasta 4 ejes CNC <i>Up to 4 CNC axis</i>	1,5 Kw	No	50 Kg.	Herramientas para madera <i>Wood tools</i>
ELITE 70	Manuales <i>Manual</i>	1,5 Kw	No	200 Kg.	Herramientas metálicas <i>Metal tools</i>
ELITE 92	Manuales <i>Manual</i>	1,5 Kw	870 x 160 mm.	100 Kg.	Herramientas para madera <i>Wood tools</i>
ELITE mini	Manuales <i>Manual</i>	0,25 Kw	470 x 133 mm.	20 Kg.	Herramientas para madera <i>Wood tools</i>

## CONSUMIBLES / CONSUMABLES

ELITE proporciona **diferentes tipos de muelas abrasivas** disponibles para adaptarse al tipo de trabajo a realizar

ELITE provides **different types of grinding wheels** available to adapt to the type of work to be done



**SintoCut PRO MIX** en diferentes cantidades / *in different quantities*

Para metal duro o acero / HSS  
Emulsión de aceite para mezclar con agua

*For hard metal or steel / HSS  
Oil emulsion to mix with water*



**COMPRE ONLINE  
BUY ONLINE**



[www.elite.es/store](http://www.elite.es/store)