



Afiladoras • Soldadoras • Filtración • Lavado • Consumibles
Sharpening Machines • Welding • Filtration • Washing • Consumables



Maquinaria innovadora, de fácil manejo y bajo coste de mantenimiento.
Calidad al alcance de todos

Innovative machinery, easy to use and low maintenance cost.
Quality within everyone's reach

Catálogo / Brochure

2024-2025

	Pag.
AFILAmag Afiladoras de herramientas de corte Grinding machines for cutting tools	4
FILTRAmag Sistemas de filtración y tratamiento del refrigerante Filtering systems and coolant processing	36
SOLDAmag Soldadores de sierras cinta, sierras circulares y otras herramientas Welding machines for band saws, circular saw blades and other tools	40
LAVAmag Sistemas de limpieza de piezas y herramientas Cleaning systems for tools and other parts	48
CONSUMIBLES	
abradiTEC Muelas y abrasivos para el afilado y rectificado de herramientas de corte Grinding wheels and abrasives for cutting tools	51
Sierras circulares / Circular saws	53
Cuchillas / Blades	58
Afiladoras universales / Universal cutter grinders	60
SintoCut Aceites, taladrinas, detergentes y otros líquidos industriales Oil, cleaning solutions and other industrial liquids	63



AFILAmag

Afiladoras de herramientas de corte
Grinding machines for cutting tools

Afiladoras de sierras circulares con diente de carburo

Circular saw blades with TC tips grinding machines

¡PRÓXIMAMENTE!
COMING SOON!

ELITE AVB 850

Nuestra más rápida afiladora de sierras circulares con plaquitas de carburo

Funcionamiento automático mediante 5 ejes CNC:

- X, Y, A, B, C.

X: Carga de afilado

Y: Pasada de afilado

A: Paso del diente

B: Ángulo de corte del diente

C: Ángulo del chaflán del diente

Para diámetros de 100 hasta 850 mm. (4" a 33,5")

Afilado del exterior y interior del diente.

Afilado exterior en una sola pasada para dientes tipo:

- Plano, inclinado, alterno, en punta, biselado, trapecio, así como sus combinaciones.

Our fastest TCT circular saw blades sharpening machine

Automatic operation by means of 5 CNC axes:

- X, Y, A, B, C.

X: Sharpening charge

Y: Grinding pass

A: Tooth pitch

B: Tooth cutting angle

C: Angle of tooth chamfer

For diameters from 100 to 850 mm. (4" a 33,5")

Sharpening of the outside and inside of the tooth.

External sharpening in one pass for standard teeth:

- Flat, inclined, alternate, pointed, bevelled, trapezoidal, as well as their combinations.



Modelo	ELITE AVB 850	Model
Diámetro	100 - 850 mm. (4" - 33,5")	Diameter
Programación	Muy sencilla mediante pantalla LCD. Very easy by LCD screen.	Programming
5 ejes CNC	X: Carga de afilado / C: Ángulo del bisel del diente / Z: Pasada de afilado / A: Paso del diente / B: Ángulo de corte del diente X: Grinding load / C: Angle of tooth chamfer / Z: Grinding pass / A: Tooth pitch / B: Tooth cutting angle	5 CNC axes
Afilado del dorso	Ángulo de corte: de +5° a +35° Ángulo de bisel: de -45° a +45° Recorrido de afilado: hasta 25 mm. Clearance angle: from +5° to +35° Bevel angle: from -45° to +45° Grinding path: up to 25 mm.	Face grinding
Paso del diente	Hasta 125 mm (4,92"). Controlado por CNC Up to 125 mm (4,92"). CNC Controlled	Tooth pitch
Afilado de la cara	Ángulo de corte: De -10 a +35° Recorrido de afilado: Hasta 25 mm. Hook angle: From -10 to +35° / Grinding path: Up to 25 mm.	Face sharpening
Potencia motor y velocidad de la muela	Potencia motor: 0,33 kW / Velocidad muela: Ajustable de 2500 a 5000 RPM Motor power: 0,33 kW / Grinding wheel speed: Adjustable from 2500 to 5000 RPM	Motor power and wheel speed

ELITE SVG 850

Afiladora automática para la parte superior y frontal de las sierras circulares con diente de carburo de tungsteno de 100 a 850 mm de diámetro.

Con 5 ejes CNC para un mecanizado completo de todas las geometrías de dientes habituales en un ciclo. Equipa de

- 5 ejes CNC para trabajo automático programables desde el panel de control
- Paso de diente programable
- Afilado automático de la parte superior y frontal de las hojas de sierra circular con puntas de carburo.
- Fácil de usar
- Máquina muy compacta con una amplia gama de diámetros de disco: de 100 a 850 mm.

Automatic sharpening machine for the top and face of carbide tipped circular saw blades from 100 to 850 mm diameter.

With 5 CNC axis for a complete machining of all common tooth geometries in one cycle. It is equipped with:

- 5 CNC axes for automatic work programmable from control panel
- Programmable tooth pitch
- Automatic sharpening of the top and front of carbide tipped circular saw blades.
- Easy to use
- Very compact machine with a wide range of sawblade diameters: from 100 to 850



Modelo	ELITE SVG 850	Model
Diámetro	100 - 850 mm. (4" - 33,5")	Diameter
Programación	Muy sencilla mediante pantalla LCD. Very easy by LCD screen.	Programming
5 ejes CNC	X: Carga de afilado / Y: Ángulo del bisel del diente / Z: Pasada de afilado / A: Paso del diente / B: Ángulo de corte del diente X: Grinding load / Y: Angle of tooth chamfer / Z: Grinding pass / A: Tooth pitch / B: Tooth cutting angle	5 CNC axes
Afilado del dorso	Ángulo de corte: de +5° a +25° Ángulo de bisel: de -45° a +45° Recorrido de afilado: hasta 25 mm. Clearance angle: from +5° to +25° Bevel angle: from -45° to +45° Grinding path: up to 25 mm.	Face grinding
Paso del diente	Hasta 125 mm (4,92"). Controlado por CNC Up to 125 mm (4,92"). CNC Controlled	Tooth pitch
Afilado de la cara	Ángulo de corte: De -10 a +25° Recorrido de afilado: Hasta 25 mm. Hook angle: From -10 to +25° / Grinding path: Up to 25 mm.	Face sharpening
Potencia motor y velocidad de la muela	Potencia motor: 0,33 kW / Velocidad muela: Ajustable de 2500 a 5000 RPM Motor power: 0,33 kW / Grinding wheel speed: Adjustable from 2500 to 5000 RPM	Motor power and wheel speed



Afiladoras de sierras circulares con diente de MD Circular saw blades with TC tips grinding machines

ELITE MVB 850

Afiladora y destalonadora de sierras circulares con diente de carburo

Destalonado del cuerpo, y afilado plano de la cara y el dorso del diente de metal duro
Para diámetros de 100 hasta 850 mm (de 4" a 33,5")

Equipada con 4 ejes de control de CNC:
C: Uña de avance, Z: Recorrido de afilado, X: Carga de afilado, B: Ángulo del diente
Máquina indispensable para el aserradero, ya que además del destalonado permite el afilado del interior del diente así como del exterior del diente en forma plana.

Carbide Tipped Circular Saw Sharpener and Back-off grinder.
For saws from $\varnothing 100$ to 850 mm (from 4" to 33,5").

Grinding of the back of the saw body, and flat sharpening of the face and top of the carbide tooth

Equipped with 4 CNC axes:
C: Feed tooth, Z: Grinding travel, X: Grinding load, B: Tooth angle

It's an indispensable machine for the sawmill, since in addition to the above it allows sharpening of the inside of the tooth as well as the outside of the tooth in a flat way.



Modelo	ELITE MVB 850	Model
Diámetro	100 - 850 mm. (4" - 33,5")	Diameter
Programación	Muy sencilla mediante pantalla LCD. Very easy by LCD screen.	Programming
4 ejes CNC	C: Uña de avance, Z: Recorrido de afilado, X: Carga de afilado, B: Ángulo del diente C: Feed tooth, Z: Grinding travel, X: Grinding load, B: Tooth angle	4 CNC axes
Destalonado del diente	Recorrido de afilado hasta 50 mm. Grinding travel up to 50 mm.	Back off
Paso del diente	Hasta 120 mm (4,72"). Controlado por CNC Up to 120 mm (4,72"). CNC Controlled	Tooth pitch
Afilado de la cara	Diente plano Flat tooth	Face sharpening
Afilado del dorso	Diente plano, hasta 15° Flat tooth, up to 15°	Back sharpening
Dimensiones	145 x 140 x 200 cm.	Dimensions
Weight	660 kg	Weight



Afiladoras de sierras circulares con diente de MD

Circular saw blades with TC tips grinding machines

ELITE MVB 650

Afiladora del diente cóncavo en sierras circulares con diente de carburo de tungsteno. Para sierras de $\varnothing 210$ a 650 mm.

Funcionamiento automático mediante 2 ejes CNC:

A: Uña de avance

X: Recorrido de afilado

Panel de control fácil de usar con pantalla LCD de texto que permite la programación de la máquina para el afilado.

Se presenta en una configuración con media cabina que la hace especialmente económica para los talleres que precisan del mayor ahorro. Esta cabina garantiza un acceso especialmente fácil para realizar un ajuste rápido de la preparación de la máquina para el afilado.

Hollow face sharpening machine for circular saws with tungsten carbide tooth. For saws from $\varnothing 210$ to 650 mm (6" to 25,5")

Automatic operation using 2 CNC axes:

A: Tooth indexing

X: Sharpening travel

Easy-to-use control panel with LCD text display allows programming of the machine for sharpening.

It comes in a half-enclosure configuration that makes it especially economical for workshops that require the greatest savings. This enclosure guarantees particularly easy access for quick adjustment of the machine's preparation for sharpening.



Modelo	ELITE MVB 650	Model
Diámetro	$\varnothing 210$ - $\varnothing 650$ mm. (6" - 25,5")	Diameter
Programación	Muy sencilla mediante pantalla LCD. Very easy by LCD screen.	Programming
2 ejes CNC	A: Uña de avance, X: Recorrido de afilado, A: Tooth indexing, X: Grinding travel	2 CNC axes
Afilado del diente cóncavo	Recorrido de afilado hasta 25 mm. Grinding travel up to 25 mm.	Hollow face grinding
Ángulo de corte	De 0° a +30° From 0° to +30°	Grinding angle
Paso del diente	Hasta 125 mm. Up to 125 mm. (4,9")	Tooth pitch
Diámetro del eje de la muela	$\varnothing 6$ mm (0,23")	Grinding wheel pin shaft diameter
Motor de la muela	1,5 kW	Grinding wheel motor
Velocidad de la muela	24.000 RPM	Grinding wheel speed
Dimensiones	144 x 128,5 x 160 cm.	Dimensions
Weight	520 kg	Weight

Rectificadoras de flancos de sierras con dientes de MD

Carbide-tipped side grinding machine for circular saws



ELITE

GBT 851 DUO

¡PRÓXIMAMENTE!
COMING SOON!

Rectificadora de los flancos de los diente de sierras circulares con plaquita de metal duro
Versión con media cabina y cabina completa
Incluye equipo de refrigeración

Rectificado con sistema de doble muela de forma automática mediante sistema CNC.
Permite tanto el reafilado como la fabricación de discos

Funcionamiento automático mediante 5 ejes CNC:
- X, Y1, Y2, A, Z

X: Pasada de afilado
Y1: Carga de afilado de muela Nr. 1
Y2: Carga de afilado de muela Nr. 2
A: Paso del diente
B: Ángulo de corte
Z: Ángulo tangencial

Permite un afilado rápido y preciso de los dientes para dejar la sierra en su estado original después de un repaso completo de los dientes o una reparación parcial de la sierra.

Side grinding machine for the tooth flanks of carbide-tipped circular saw blades.
Half-enclosure version and full enclosure available.
Includes cooling equipment.

Automatic grinding with double grinding wheel system by means of CNC system.
Allows both resharpening and the production of discs.



Automatic operation with 5 CNC axes:
- X, Y1, Y2, A, Z

X: Grinding pass
Y1: Grinding wheel grinding load No. 1
Y2: Grinding wheel grinding load No. 2
A: Tooth pitch
Z: Tangential angle

Allows precise and fast sharpening of the teeth to leave the saw in its original state after a complete re-tipping of teeth or partial saw repair.

Modelo	ELITE GBT 851 DUO	Model
Diámetro	100 - 850 mm. From 100 - 850 mm (4" - 33,5")	Diameter
Paso de diente	Hasta 125 mm (4,92"). Controlado por CNC Up to 125 mm (4,92"). CNC Controlled.	Tooth pitch
Recorrido de afilado	Hasta 40 mm. Up to 40 mm. (1,57")	Sharpening path
Ángulo de desprendimiento	De -15° a +30° Flat tooth, up to 15°	Rake angle
Ángulo de corte radial	De -5° a +6° From -5° to +6°	Radial cutting angle
Ángulo de corte tangencial	De 0° a 8° From +0° to 8°	Tangential cutting angle
Motor de la muela	0,75 kW	Wheel motor
Velocidad de la muela	9000 RPM	Wheel speed
Diámetro de la muela abrasiva	Ø 100 mm.	Grinding wheel diameter

Rectificadoras de flancos de sierras con dientes de MD

Carbide-tipped side grinding machine for circular saws



ELITE GBT 850

Rectificadora de los flancos de los diente de sierras circulares con plaquita de metal duro
Versión con media cabina
Incluye equipo de refrigeración

Rectificado con sistema de doble muela de forma automática mediante sistema CNC.
Permite tanto el reafilado como la fabricación de discos .

Funcionamiento automático mediante 4 ejes CNC:
- X, Y1, Y2, A.

X: Pasada de afilado
Y1: Carga de afilado de muela Nr. 1
Y2: Carga de afilado de muela Nr. 2
A: Paso del diente

Permite un afilado rápido y preciso de los dientes para dejar la sierra en su estado original después de un repaso completo de los dientes o una reparación parcial de la sierra.



Side grinding machine for the tooth flanks of carbide-tipped circular saw blades.
Half-cabin version.
Includes cooling equipment.

Automatic grinding with double grinding wheel system by means of CNC system.
Allows both resharpening and the production of discs.

Automatic operation with 4 CNC axes:
- X, Y1, Y2, A.

X: Grinding pass
Y1: Grinding wheel grinding load No. 1
Y2: Grinding wheel grinding load No. 2
A: Tooth pitch

Allows precise and fast sharpening of the teeth to leave the saw in its original state after a complete re-tipping of teeth or partial saw repair.

Modelo	ELITE GBT 850	Model
Diámetro	100 - 850 mm. From 100 - 850 mm (4" - 33,5")	Diameter
Paso de diente	Hasta 125 mm -15° a +30°(4,72"). Controlado por CNC Up to 125 mm (4,72"). CNC Controlled.	Tooth pitch
Recorrido de afilado	Hasta 40 mm. Up to 40 mm. (1,57")	Sharpening travel
Ángulo de desprendimiento	De -15° a +30° Flat tooth, up to 15°	Rake angle
Ángulo de corte radial	De -5° a +6° From -5° to +6°	Radial cutting angle
Ángulo de corte tangencial	De 0° a 8° From +0° to 8°	Tangential cutting angle
Motor de la muela	0,75 kW	Wheel motor
Velocidad de la muela	9000 RPM	Wheel speed
Diámetro de la muela abrasiva	Ø 100 mm.	Grinding wheel diameter



Rectificadoras de flancos de sierras con dientes de MD

Carbide-tipped side grinding machine for circular saws

ELITE GBT 750

Rectificadora manual de los laterales de los dientes de metal duro equipada con refrigeración.

Sistema con una sola muela.

Para el afilado de los flancos del diente luego de una reparación o replaquetado de la sierra circular.

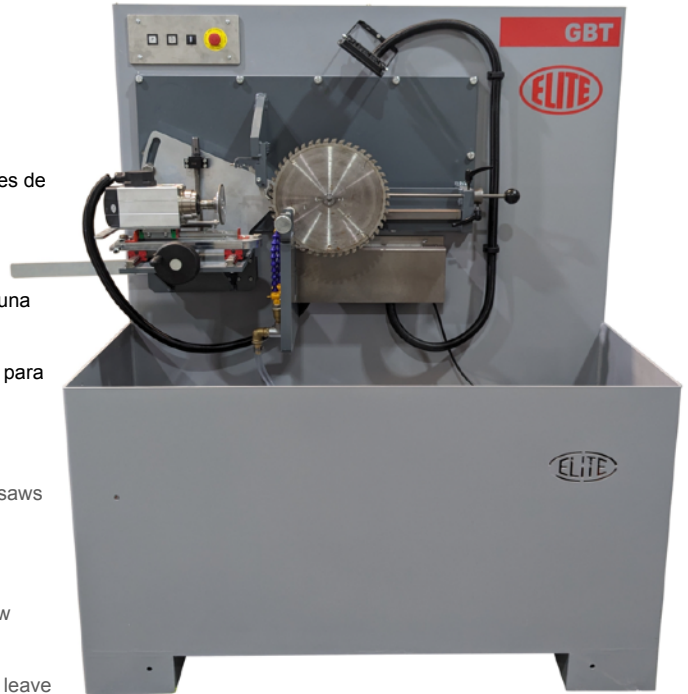
Permite un afilado preciso y rápido de los dientes para dejar la sierra en su estado original luego de una reparación o replaquetado completo de la sierra.

Carbide-tipped side grinding machine for circular saws equipped with cooling system.

Single wheel system.

For sharpening the tooth flanks after a circular saw repair or complete re-tipped.

Allows precise and fast sharpening of the teeth to leave the saw in its original state after a complete re-tipping of teeth or partial saw repair.



Modelo	ELITE GBT 750	Model
Diámetro	100 - 850 mm. From 100 - 850 mm (4" - 33,5")	Diameter
Diámetro del orificio de la hoja de sierra	Desde \varnothing 10 mm. From 10 mm (0,4")	Saw blade hole diameter
Espesor de la hoja	Hasta 8 mm. Up to 8 mm. (0,31")	Saw blade body thickness
Paso de diente	Cualquier paso es posible. Any tooth pitch is possible	Tooth pitch
SIDES GRINDING		
Recorrido de afilado	Hasta 40 mm. Up to 40 mm. (1,57")	Sharpening travel
Ángulo de desprendimiento	De -15° a $+30^{\circ}$ Flat tooth, up to 15°	Rake angle
Ángulo de corte radial	De -5° a $+6^{\circ}$ From -5° to $+6^{\circ}$	Radial cutting angle
Ángulo de corte tangencial	De 0° a 8° From $+0^{\circ}$ to 8°	Tangential cutting angle
Motor de la muela	0,75 kW	Wheel motor
Velocidad de la muela	9000 RPM	Wheel speed
Diámetro de la muela abrasiva	\varnothing 100 mm.	Grinding wheel diameter
Equipo de refrigeración	Disponible opcionalmente. Optionally available	REFRIGERATION EQUIPMENT

ELITE MD

Afiladora económica de sierras circulares con plaquitas de MD.
Funcionamiento automático accionado neumáticamente.
Para diámetros de 200 hasta 650 mm. (4" a 25,5")
Afilado del interior y exterior del diente
Todas las formas de dientes.
Sistema de refrigeración incluido



Economic automatic sharpening machine for circular saw blades with TCT.
Automatic pneumatic action.
Outside diameter 200 to 650 mm. (4" to 25,6").
Sharpening of the top and face of the tooth.
All tooth shapes.
Cooling system included.

Modelo	ELITE MD	Model
Diámetro	200 - 650 mm. (7,8" - 25,5")	Diameter
Todas las formas de diente	Interior: recto o con ángulo Internal: straight or with angle Exterior: plano, alterno, en punta. trapecio o combinaciones. Opcional diente cóncavo External: flat, alternate, trapezoidal and its combinations. Hollow face as optional. Destalonado Back off	Every tooth is possible
Paso del diente	Hasta 100 mm. (4") Up to 100 mm. (4")	Tooth pitch
Afilado del interior y del exterior	Si Yes	Internal and external tooth grinding
Dimensiones	90 x 140 x 150 cm.	Dimensions
Peso	275 kg	Weight



Afiladoras de cuchillas Knives grinding machines

AFILAmag CU PRO

Las máquinas CU PRO son nuestro modelo más avanzado para la fabricación y afilado de cuchillas en serie, especialmente concebida para los trabajos más duros y precisos con la máxima velocidad. Incorpora un nuevo cabezal de afilado de gran rigidez pensado para evitar las vibraciones al máximo y equipa un motor de transmisión directa. Con capacidad de afilado hasta 6150 mm según modelo.

The CU PRO knives sharpening machines are our most advanced model for the manufacture and sharpening of knives in series, specially designed for the hardest and most precise work with maximum speed. It incorporates a new grinding head of great rigidity designed to avoid vibrations to the maximum and equips a direct drive motor. With sharpening capacity up to 6150 mm depending on model.



Modelo	CU PRO	Model
Capacidad de afilado	1000/1500/2030/3060/4090/5120/6150 mm.	Grinding capacity
Giro del plato magnético	de 0 a 90° - from 0 to 90°	Magnetic chuck Grinding angle
Diámetro de muela	250 mm. (9,84")	Grinding wheel diameter
Motor de la muela	5,5 kW (7,5 CV) Opcional / Optional 11 kW (15 CV)	Grinding wheel motor
Equipo de refrigeración	220 lts. Con decantador. With mechanic separation.	Coolant tank
Dimensiones	Desde 220 x 120 x 180 cm. (CU PRO 1000) hasta 720 x 120 x 180 cm. (CU PRO 6000) Depending on model From 220 x 120 x 180 cm. (CU PRO 1000) to 720 x 120 x 180 cm. (CU PRO 6000)	Dimensions
Peso	Desde 1090 kg (CU PRO 1000) hasta 6200 kg (CU PRO 6000) From 1090 kg to 6200 kg	Weight

AFILAmag CU

Las máquinas CU son afiladoras ideales para cuchillas industriales y rectificado de superficies, equipadas con plato magnético, base de máquina y equipo de refrigeración y bajada automática. Con capacidad de afilado hasta 4090 mm según modelo.

The CU knives grinding machine is suitable for planer industrial knives. The machine is equipped with magnetic chuck, machine basement, refrigeration system and automatic downfeed of grinding wheel. Capacity up to 4090 mm. depending on model.



Modelo	AFILAmag CU	Model
Capacidad de afilado	1000/1500/2030/3060/4090mm.	Grinding capacity
Giro del plato	de 0 a 90° - from 0 to 90°	Grinding angle
Diámetro de muela	200 mm. (7,9")	Grinding wheel diameter
Equipo de refrigeración	90 lts.	Coolant tank
Dimensiones	En función del modelo. Desde 180 x 70 x 180 cm. (CU 1000) hasta 495 x 80 x 180 cm. (CU 4000). Depending on model From 180 x 70 x 180 cm. (CU 1000) to 495 x 70 x 180 cm. (CU 4000).	Dimensions
Peso	En función del modelo. Desde 690 kg (CU 1000) hasta 2290 kg (CU 4000)	Weight



Afiladoras de cuchillas Knives grinding machines

ELITE CU mini 1200

La máquina CU mini 1200 es una máquinas totalmente automática, sencilla, compacta y económica que requiere un bajo mantenimiento. Ideal para el afilado de cuchillas de cepillado. Equipa de serie plato magnético, base de máquina, equipo de refrigeración, bajada automática y variador de velocidad del carro.

The CU mini 1200 is a fully automatic, simple, compact and economical machine that requires a low maintenance. Suitable for knives grinding and planer knives. The machine is equipped with magnetic chuck, machine basement, refrigeration system, automatic grinding wheel downfeed and speed variator for carriage head.



Modelo	CU mini 1200	Model
Capacidad de afilado	1230 (27,6")	Grinding capacity
Giro del plato	de 0 a 90° - from 0 to 90°	Grinding angle
Diámetro de muela	150 mm. (5,9")	Grinding wheel diameter
Equipo de refrigeración	90 lts.	Coolant tank
Dimensiones	CU mini 1200: 220 x 65 x 150 cm.	Dimensions
Peso	CU mini 1200: 500 kg.	Weight



Afiladoras de cuchillas Knives grinding machines

ELITE CU mini 650



Afiladora económica de cuchillas para cuchillas de cepilladora y similares. Incluye de serie el equipo de refrigeración, bajada automática de la muela de afilado y juego de escaleras.

Movimiento del carro de afilado mediante guías lineales con patines con recirculación de bolas.

Economical knife sharpener for planer knives and the like. It includes the refrigeration equipment, automatic lowering of the sharpening wheel and a set of stairs as standard.

Movement of the sharpening carriage by means of linear guides with recirculating ball bearing.

Modelo	CU mini 650	Model
Capacidad de afilado	650 mm. (25,5")	Grinding capacity
Giro del plato	de 0° a 45° from 0° to 45°	Grinding angle
Diámetro de muela	125 mm. (4,9")	Grinding wheel diameter
Equipo de refrigeración	40 lts.	Coolant tank
Dimensiones	1500 x 550 x 1300 mm.	Dimensions
Peso	210 kg	Weight

ELITE 70

Afiladora universal de gran precisión y robustez.

Para los trabajos más duros que requieren de la máxima precisión y robustez, la Elite modelo 70 permite cargar hasta 200 Kg. en su mesa de trabajo consiguiendo precisiones de micras para los afilados o rectificados más exigentes en sus herramientas de corte.

Universal sharpening of great precision and robustness.

For the hardest jobs that require maximum precision and robustness, the Elite 70 allows you to load up to 200 Kg. On your working table, achieving micron accuracies for the most demanding grinding or grinding in your cutting tools.



Modelo	ELITE 70	Model
Motor de la muela	Electrohusillo de 2 CV accionado por variador de velocidad regulable desde 2.000 a 18.000 RPM. Electrospindle powered by adjustable speed variation from 2.000 to 18.000 RPM.	Grinding wheel motor
Ø Muela	Hasta Ø200 mm. Up to Ø200 mm.	Ø Grinding wheel
Portamuelas	Ø32 mm para las muelas y con portapinzas ER para los pivotes. Ø32 mm for the wheels and with ER chuck for the pivots.	Grinding wheel holder
Dimensiones mesa	870 x 160 mm.	Working table dimensions
Giro mesa	+90° a -90° +90° up to -90°	Table degrees
Recorrido longitudinal	600 mm.	Longitudinal race
Recorrido transversal	210 mm.	Transversal race
Giro vertical husillo	360°	
Giro horizontal husillo	180°	
Dimensiones	150 x 87 x 140 cm.	Dimensions
Peso	1060 kg.	Weight



Afiladoras universales Universal tool and cutter machines



ELITE 92

Afiladora universal de herramientas de corte para la madera o el metal.

La máquina todo uso para el taller de afilado que necesita precisión y fiabilidad.

Universal sharpening of cutting tools for wood or metal.

The all-purpose machine for the sharpening workshop that needs precision and reliability.

Modelo	ELITE 92	Model
Motor de la muela	Electrohusillo de 2 CV accionado por variador de velocidad regulable desde 2.000 a 18.000 RPM. Electrospindle powered by adjustable speed variation from 3.000 to 18.000 RPM.	Grinding wheel motor
Ø Muela	Hasta Ø200 mm. Up to Ø200 mm.	Ø Grinding wheel
Portamuelas	Ø32 mm. para las muelas y con portapinzas ER para los pivotes. Ø32 mm. for the wheels and with ER chuck for the pivots.	Grinding wheel holder
Dimensiones mesa	730 x 210 mm.	Working table dimensions
Recorrido longitudinal	480 mm.	Longitudinal race
Recorrido transversal	210 mm.	Transversal race
Recorrido vertical	250 mm.	Vertical race
Giro vertical husillo	360°	Vertical spin spindle
Giro horizontal husillo	180°	Horizontal spin spindle
Dimensiones	150 x 87 x 140 cm.	Dimensions
Peso	560 kg.	Weight



Afiladoras universales Universal tool and cutter machines



ELITE 92 CNC

Afiladora universal CNC para herramientas para la madera

Máquina automática para el taller de afilado que necesita precisión y fiabilidad.

CNC Universal sharpening machine of cutting tools for wood

The automatic machine for the sharpening workshop that needs precision and reliability.

Modelo	ELITE 92 CNC	Model
Motor de la muela	Electrohusillo de 2 CV accionado por variador de velocidad regulable desde 2.000 a 18.000 RPM. Electrospindle powered by adjustable speed variation from 3.000 to 18.000 RPM.	Grinding wheel motor
Ø Muela	Hasta Ø200 mm. Up to Ø200 mm.	Ø Grinding wheel
Portamuelas	Ø32 mm. para las muelas y con portapinzas ER para los pivotes. Ø32 mm. for the wheels and with ER chuck for the pivots.	Grinding wheel holder
Dimensiones mesa	730 x 210 mm.	Working table dimensions
Recorrido longitudinal	480 mm.	Longitudinal race
Recorrido transversal	210 mm.	Transversal race
Recorrido vertical	250 mm.	Vertical race
Giro vertical husillo	360°	Vertical spin spindle
Giro horizontal husillo	180°	Horizontal spin spindle
Dimensiones	150 x 87 x 140 cm.	Dimensions
Peso	560 kg.	Weight



Afiladoras universales Universal tool and cutter machines

ELITE mini



La ELITE mini es la máquina afiladora de herramientas universal simple, eficaz y de bajo mantenimiento. La más pequeña de nuestra gama. Permite multitud de trabajos de afilado diferentes según los variados accesorios incluidos con la máquina.

Una estructura sólida y estable permite un afilado de alta precisión de las herramientas de corte de madera. Precisión de centésimas de milímetro

The ELITE mini is the simple, efficient and low maintenance universal tool sharpening machine. The smallest of our range, it allows a multitude of different sharpening jobs depending on the various accessories included with the machine.

A solid and stable structure allows high-precision sharpening of wood cutting tools. Precision to hundredths of a millimeter

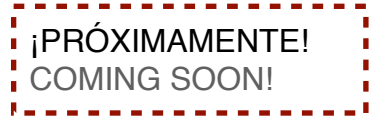
Modelo	ELITE mini	Model
Potencia del motor de la muela	0,33 CV	Grinding wheel motor power
Velocidad de rotación de la muela	2900 RPM	Grinding wheel rotating speed
Diámetro de muela	ø125 mm (5,9")	Grinding wheel diameter
Dimensiones de la mesa de trabajo	470 x 133 mm	Working table dimensions
Desplazamiento longitudinal de la mesa de trabajo	320 mm	Longitudinal working travel
Desplazamiento de la mesa de trabajo transversal	140 mm	Transversal worktable travel
Recorrido vertical	190 mm	Vertical travel
Husillo de muela de rotación vertical	De +40° a - 40°	Vertical rotation grinding wheel spindle
Rotación horizontal del husillo	180°	Spindle horizontal rotation
Husillo de muela abrasiva de rotación horizontal	De +50° a -50°	Horizontal rotation grinding wheel spindle
Dimensiones	1100 x 750 x 950 mm.	Packing Size
Peso	265 kg	Wheight

ELITE JVC 800

Afiladora de cuchillas circulares de $\varnothing 200$ hasta $\varnothing 800$ mm.

Equipada con 3 ejes CNC.

Acabados de alta calidad con los mejores tiempos de trabajo.



Circular knives grinding machine from $\varnothing 200$ to $\varnothing 800$ mm.

Equipped with 3 CNC axis.

High quality finishes with the best working times.

Modelo	ELITE JVC 800	Model
Ejes	3 ejes CNC	Axes
Motor de la muela	1,5 kW a 3000 RPM. mediante un variador de velocidad / via programmable speed inverter	Grinding wheel motor
Velocidad del porta-cuchillas	Programable para realizar una operación de desbaste, acabado y pulido. / For roughing and finishing.	Knife holder speed
Velocidad del motor de la muela	Programable	Grinding wheel motor speed
Velocidad de rotación de la cuchilla	10 - 400 RPM.	Knife rotational speed
Ángulo de la cuchilla circular	0° - 90°	Circular knife angle
Velocidad de giro de la muela	hasta 6.000 RPM. / up to 6.000 RPM	Grinding wheel rotation speed.
Ciclo de trabajo programable	Aproximación manual o por CNC / Manual and CNC approach	Programmable working cycle
Programa de producción	Para cuchillas de igual diámetro / For equal diameter knives	Production program
Capacidad del tanque refrigerante	200 l.	Coolant tank capacity
Potencia total conectada	5 kW	Max. connected power

ELITE JVC 700

Afiladora de cuchillas circulares de $\varnothing 50$ hasta $\varnothing 800$ mm.

Equipada con 1 eje CNC y 2 ejes manuales.

Acabados de alta calidad con los mejores tiempos de trabajo.
Su potente motor de 4CV a 3000 RPM.
permite afilar hasta 4 veces más rápido que nuestro anterior modelo CC.

Circular knives grinding machine from $\varnothing 50$ to $\varnothing 800$ mm.

Equipped with 1 CNC axis and 2 manual axes.

High quality finishes with the best working times.

Its powerful 4CV motor at 3000 RPM. allows sharpening up to 4 times faster than our previous CC model.



Modelo	ELITE JVC 700	Model
Ejes	2 manuales + 1 CNC	Axes
Motor de la muela	4 kW a 3000 RPM. mediante un variador de velocidad / via programmable speed inverter	Grinding wheel motor
Velocidad del porta-cuchillas	Programable para realizar una operación de desbaste, acabado y pulido. / For roughing and finishing.	Knife holder speed
Velocidad del motor de la muela	Programable	Grinding wheel motor speed
Velocidad de rotación de la cuchilla	10 - 400 RPM.	Knife rotational speed
Ángulo de la cuchilla circular	0° - 100°	Circular knife angle
Velocidad de giro de la muela	2850 RPM.	Grinding wheel rotation speed.
Ciclo de trabajo programable	Aproximación manual o por CNC / Manual and CNC approach	Programmable working cycle
Programa de producción	Para cuchillas de igual diámetro / For equal diameter knives	Production program
Capacidad del tanque refrigerante	200 l.	Coolant tank capacity
Potencia total conectada	5 kW	Max. Connected power

EVG 300

Afiladora automática de sierras cinta y alternativa para aserradero con control numérico de 3 ejes. Dotada de cabina completa, sistema de refrigeración, afilado mediante muela de CBN o diamante.

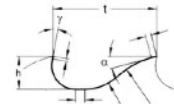
Automatic sharpening machine for band and gang saw blades for sawmill with 3-axis numerical control.

Equipped with full cabin, coolant system, grinding by CBN or diamond wheel.

¡PRÓXIMAMENTE!
COMING SOON!



Diente curvo o recto



Programación libre



Diente metal duro



Diente bimetálico

Modelo	EVG 300	Model
Perfil de diente	Recto, curvo, bimetálico, metal duro, programación libre Straight, curved, carbide, free programming	Tooth shape
Ancho	40 - 300 mm. (1,5" - 11,8")	Width
Paso del diente	3 - 120 mm. (0,12" - 4,7")	Tooth pitch
Motor de la muela	2,2 kW (3 CV)	Grinding wheel engine
Potencia conectada	4 kW	Power
Dimensiones sin caballetes	105 x 75 x 180 cm.	Dimensions without stands
Dimensiones con caballetes	240 x 75 x 180 cm.	Dimensions with stands
Peso	470 kg	Weight

MMV 300

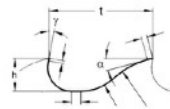
Esteladora automática para dientes de hojas de sierra de cinta y alternativa.
Equipada con cabina completa.

Automatic Stellite welding machine for teeth of band and gang saw blades.
Equipped with a complete cabin.

¡PRÓXIMAMENTE!
COMING SOON!



Diente curvo o recto



Programación libre



Diente metal duro



Diente bimetálico

Modelo	MMV 300	Model
Perfil de diente	Recto, curvo, bimetálico, metal duro, programación libre Straight, curved, carbide, free programming	Tooth shape
Ancho	40 - 300 mm. (1,5" - 11,8")	Width
Paso del diente	3 - 120 mm. (0,12" - 4,7")	Tooth pitch
Motor de la muela	2,2 kW (3 CV)	Grinding wheel engine
Potencia conectada	4 kW	Power
Dimensiones sin caballetes	105 x 75 x 180 cm.	Dimensions without stands
Dimensiones con caballetes	240 x 75 x 180 cm.	Dimensions with stands
Peso	470 kg	Weight

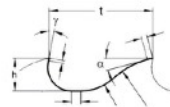
SSC 300

Rectificadora de flancos de dientes de sierra de cinta para aserradero automática, con 4 ejes CNC. Equipada con cabina completa, sistema de refrigeración, afilado con CBN o muela de diamante.

Automatic 4-axis-CNC side grinding machine for band saw blades in wet grinding execution Equipped with full cabin, coolant system, grinding by CBN or diamond wheel.



Diente curvo o recto



Programación libre



Diente metal duro



Diente bimetálico

¡PRÓXIMAMENTE!
COMING SOON!

Modelo	SSC 300	Model
Ancho	40 - 300 mm. (1,5" - 11,8")	Width
Paso del diente	3 - 120 mm. (0,12" - 4,7")	Tooth pitch
Motor de la muela	2 ud x 1 kW (3 CV)	Grinding wheel engine
Potencia conectada	4 kW	Power
Dimensiones sin caballetes	105 x 75 x 180 cm.	Dimensions without stands
Dimensiones con caballetes	240 x 75 x 180 cm.	Dimensions with stands
Peso	470 kg	Weight

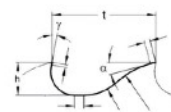
AFILAmag SC PRO

Afiladora de sierras cintas para madera y metal con control numérico de 3 ejes.
Dotada de cabina completa, sistema de refrigeración, afilado mediante muela de CBN o diamante.

Band saw sharpening machine for wood and metal with 3-axis numerical control.
Equipped with full cabin, coolant system, grinding by CBN or diamond wheel.



Diente curvo o recto



Programación libre



Diente metal duro



Diente bimetálico

Modelo	AFILAmag SC PRO	Model
Perfil de diente	Recto, curvo, bimetálico, metal duro, programación libre Straight, curved, carbide, free programming	Tooth shape
Sierras cinta		Band saws
Ancho	5 - 100 mm. (0,2" - 4")	Width
Paso del diente	3 - 50 mm. (0,12" - 1,96")	Tooth pitch
Motor de la muela	2,2 kW (3 CV)	Grinding wheel engine
Potencia conectada	4 kW	Power
Dimensiones sin caballetes	105 x 75 x 180 cm.	Dimensions without stands
Dimensiones con caballetes	240 x 75 x 180 cm.	Dimensions with stands
Peso	470 kg	Weight

AFILAmag SC 10

Afiladora de sierras cintas anchas para madera y sierras circulares. Para el afilado y triscado de sierras cinta con diferentes formas de dientes con un ancho de 20 a 250 mm. Apto para afilar geometrías de diente N, O, S, SB. Opcional: juego de caballetes para afilar sierras de cinta de hasta 12 metros de longitud.

Band saw and circular saw blades sharpening machine. For the sharpening and setting of band saws with different shapes of teeth with a width from 20 to 250 mm. Able to grind N, O, S, SB tooth profile. Optional: set of 2 stands for bands up to 12 meters long.

¡PRÓXIMAMENTE
NUEVO MODELO!

NEW MODEL COMING
SOON!

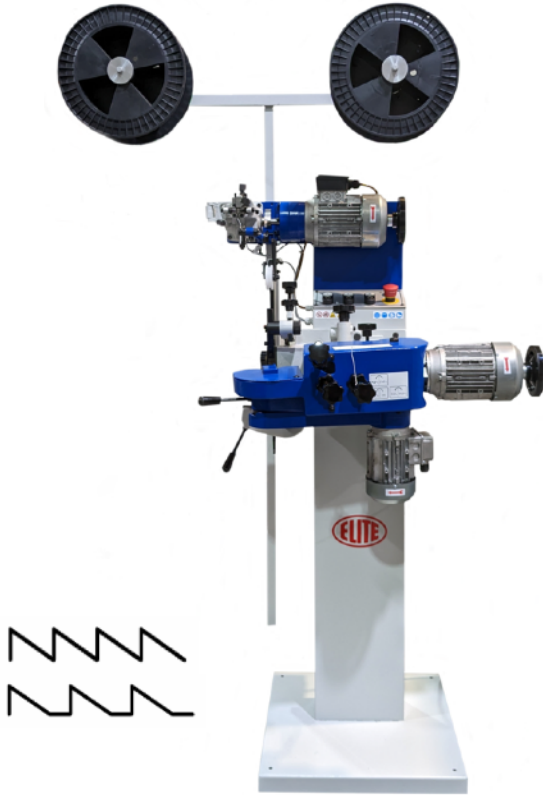


Modelo	AFILAmag SC 10	Model
Perfil de diente	N, O, S y SB N, O, S and SB	Tooth shape
Sierras cinta		Band saws
Ancho	20 - 250 mm (3/4" - 9,8")	Width
Paso del diente	0 - 50 mm (0,19" - 3,15")	Tooth pitch
Altura del diente	5 - 35 mm (0,19" - 1,38")	Tooth height
Sierras circulares		Circular saw blades
Diámetro	250 - 450 mm (9,8" - 17,7")	Diameter
Dimensiones de la muela	200 x 13 x 20 mm.	Grinding wheel dimensions
Velocidad de afilado	22, 25, 36 dientes/min. - teeth/min.	Grinding speed
Dimensiones	110 x 75 x 140 cm	Size
Peso	150 kg	Weight



Afiladoras de sierra cinta Band saw grinding machines

AFILAmag SC 2



Afiladora económica de sierras cinta y sierras circulares automática.

- Afilado del perfil de diente triangular y triangular con espaciado.
- Posibilidad de seleccionar el tipo de afilado: solo el frente del diente o frente y dorso.
- Regulación independiente del paso del diente, profundidad de la muela y la velocidad de entrada/salida.
- Sistema vertical para la colocación de la sierra cinta ahorrando espacio.

Automatic sharpening machine for band saws and CV circular saw blades.

- Sharpening of triangular tooth profile and triangular spaced.
- Ability to select the type of sharpening: only the front or front and back teeth.
- Independent regulation of the tooth pitch, grinding depth and the input/output speed.
- Vertical system for placement of the band saw to save space.

Modelo	AFILAmag SC 2	Model
Perfil de diente	Triangular y triangular espaciado	Tooth shape
Sierras cinta		Band saws
Ancho	10 - 70 mm (0,39" - 2,75")	Width
Espesor	0,5 - 1,5 mm (0,019" - 0,06)	Thickness
Sierras circulares		Circulars saws
Diámetro exterior	110 - 600 mm (4,3" - 23,6")	Outside diameter
Diámetro agujero	20 - 50 mm (0,78" - 2")	Inner hole diameter
Espesor	5 - 15 mm (0,19" - 0,59")	Thickness
Velocidad de afilado	54 dientes/min. - teeth minute.	Grinding speed
Dimensiones	81 x 92 x 155 cm	Size
Peso	130 Kg.	Weight



Afiladoras de sierra cinta Band saw grinding machines

AFILAmag SC 3

Afiladora de sierras de cinta multiperfil. Afila muchos tipos diferentes de formas de dientes permitiendo los ajustes independientes del paso de avance, de la profundidad de trabajo de la muela y de la velocidad de entrada / salida.

- Con diferentes levas para diferentes perfiles
- Velocidad de trabajo regulable por VFD (accionamiento de frecuencia variable)
- Utiliza muela CBN para operaciones de afilado perfectas
- Diseño concebido para ocupar poco espacio y soportar altas cargas de trabajo
- Sistema de refrigeración incluido

Automatic band saw sharpening machine multi-profile. It can sharpen a lot of different type of teeth shape allowing the independent adjustments of the feed pitch, of the grinding wheel working depth and of the entry/exit speed.

- With different cams for different profiles.
- Speed of working adjustable by VFD (variable-frequency-drive)
- It uses a CBN grinding wheel for perfect sharpening operations
- Its vertical design, solid and reliable, was studied to require little space and bear high workloads.
- Refrigeration equipment included.

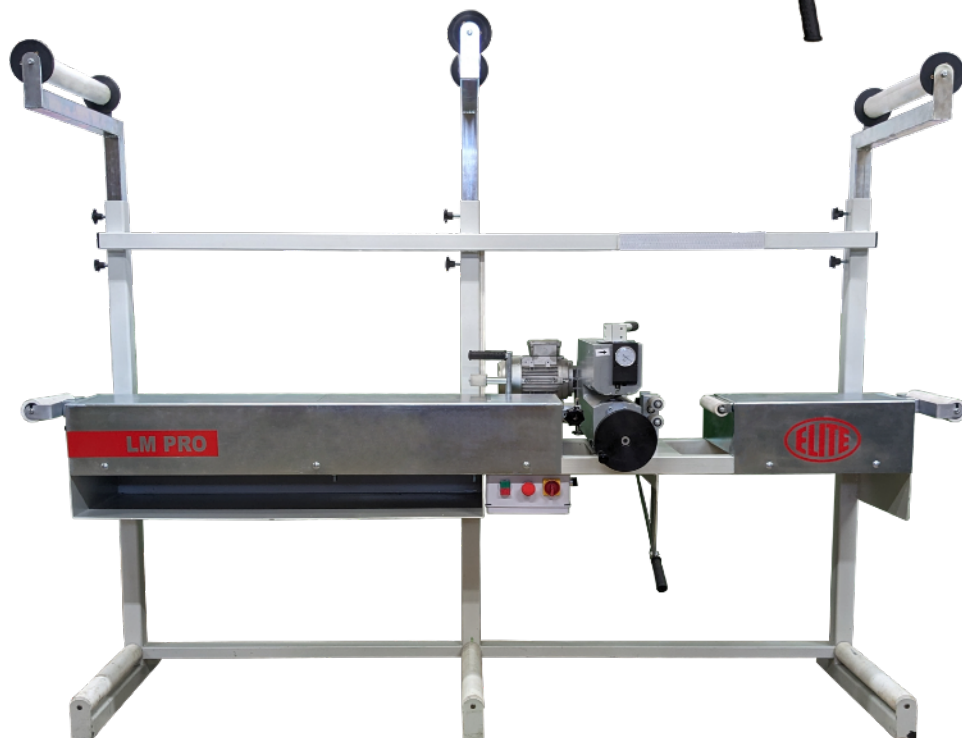
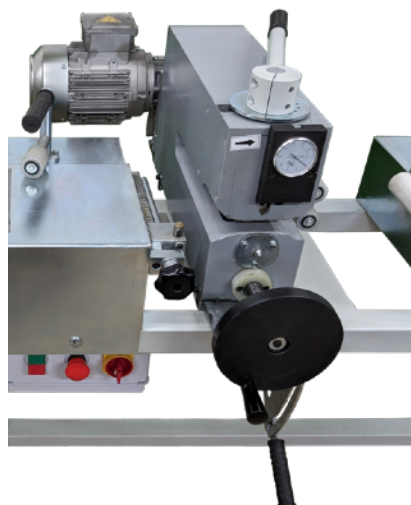


Modelo	AFILAmag SC 3	Model
Ángulo de afilado	0° to + 18°	Sharpening angle
Perfil de los dientes	Triangular, triangular espaciado, Woodmizer	Teeth profile
Grosor de la sierra de cinta (mín - máx)	0.5 - 1.5 mm (0.019" - 0.059")	Band saw thickness (min-max)
Paso del diente (mín- máx.)	5 - 26 mm (0.19" - 0.01")	Sharpening pitch (min-max)
Velocidad de afilado	15 - 56	Sharpening speed (teeth/minute)
Potencia motor	1 x 0.18 kW	Motor power
Potencia motor	1 x 0.25 kW	Motor power
Diámetro de la muela abrasiva (ø Ext. x Int. x Espesor)	150 x 20 x 6 mm	Wheel grinder diameter (øExt x Int x Thickness)
Peso neto	130 kg	Net weight
Dimensiones	800 x 1300 x 2600 mm	Machine dimensions

AFILAmag LM PRO

Tensionadora por rodillos.
Ideal para sierras cinta de aserradero.
Se puede equipar opcionalmente con el banco de trabajo.

Roll saw tensioning machine.
Perfect for the flattening of sawmill blades.
It can be equipped optionally with the working table.



Modelo	AFILAmag LM PRO	Model
Ancho de sierra cinta	250 mm.	Band saw width
Velocidad de giro de la cinta	7050 mm/min.	Band saw rolling speed
Potencia	0,75 kW	Motor power
Dimensiones	40 x 51 x 40 cm.	Dimensions
Peso	90 kg	Weight

ELITE TR 3 AUTO

Triscadora automática de sierras cinta.

Económica, duradera y de bajo mantenimiento

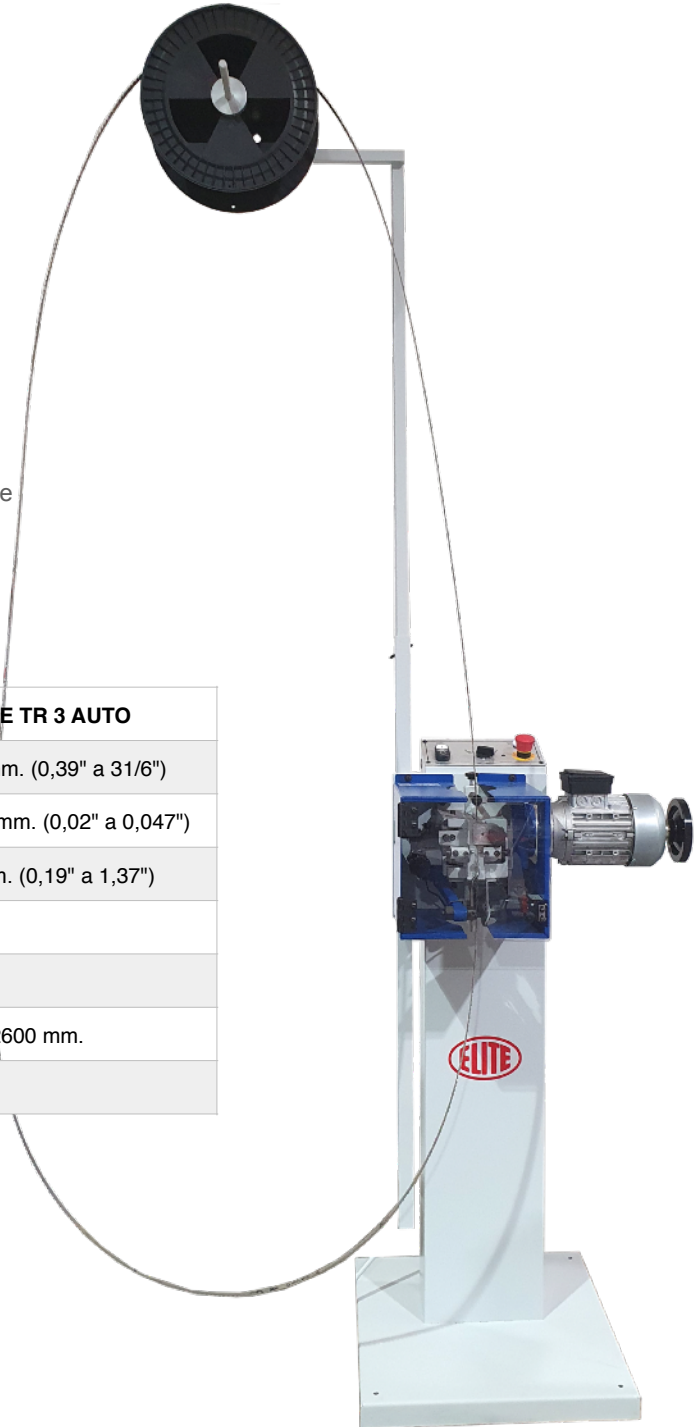
Para sierras de cinta con un ancho de 10 a 80 mm.

Manual setting machine.

Economical, durable and low maintenance

For band saws with a width of 10 to 80 mm.

DATOS TÉCNICOS	ELITE TR 3 AUTO
Ancho de la sierra de cinta	De 10 a 80 mm. (0,39" a 31/6")
Grosor de la sierra de cinta	De 0,5 a 1,2 mm. (0,02" a 0,047")
Paso del diente	De 5 a 35 mm. (0,19" a 1,37")
Velocidad de triscado	32 - 48
Potencia motor	1 x 0,18 kW
Tamaño de la máquina	650 x 600 x 2600 mm.
Peso neto	50 kg



TR 3 AUTO

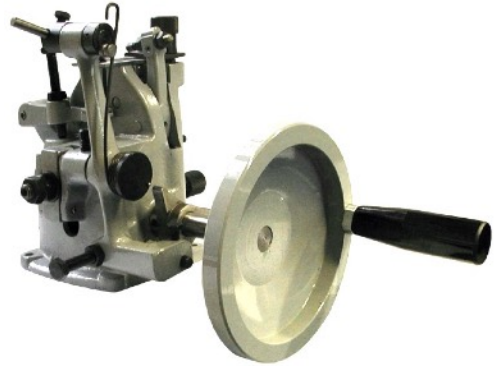


Afiladoras de sierra cinta Band saw grinding machines

ELITE TR 2

Triscadora manual de sierras circulares.
Perfecta para el triscado de sierras de poda o
aserradero.

Manual setting machine for circular saw
blades.
Perfect for the setting of sawmill blades.



Modelo	ELITE TR 2	Model
Ancho	10 - 45 mm. (0,39" - 1,75")	Width
Paso de diente	5 - 25 mm. (0,19" - 1")	Tooth pitch
Espesor	0,5 - 1 mm. (0,02" - 0,039")	Thickness
Triscado	Izquierda-Derecha / Recto-Izquierda-Derecha Left-Right /Straight-Left-Right	Setting
Dimensiones	35 x 20 x 20 cm.	Dimensions
Peso	5 kg	Weight



Afiladoras de brocas y avellanadores Drills and countersinks grinding machines

AFILAmag B 70

Afiladora de brocas y avellanados de gran diámetro.

Afilado rápido y preciso de las brocas.

La máquina incorpora de serie una práctica lupa para comprobar el desgaste de la broca y el resultado del afilado sin que sea preciso desmontar la broca de la máquina.

La carga de afilado se regula con el nonio frontal para obtener una carga homogénea y exacta.

En caso de necesitar centrar la broca con la muela se utiliza el nonio lateral.

Large diameter drills and countersinks sharpening machine with 2, 3 or 4 cuts left or right.

Fast and accurate sharpening of the drills and countersinks.

The machine incorporates as standard a practical glass to check the wear of the drill and the result of sharpening without it being necessary to dismantle the drill of the machine.

The sharpening load is regulated with the front vernier to obtain a homogenous and exact load.



Modelo	AFILAmag B 70	Modelo
Capacidad de afilado	Para brocas de $\varnothing 3$ hasta $\varnothing 70$ mm. / 0,12" hasta 2,75" (estándar hasta 40 mm. 1,57") For drills from $\varnothing 3$ to $\varnothing 70$ mm. / 0,12" up to 2,75" (standard up to 1,57")	Grinding capacity
Tipo de brocas	Para brocas para madera o acero de 2, 3 o 4 cortes a izquierdas o derechas. For drills for wood or still with 2,3 Or 4 cuts to the left or right.	Drills type
Voltaje de conexión	110V / 220V Monofase 110V/220 V Monophase	Connection
Dimensiones	57 x 33 x 52 cm.	Dimensions
Peso	57 kg.	Weight

AFILAmag B 20



Afiladora de brocas de 1 a 20 mm. de diámetro con 2, 3 o 4 cortes a izquierdas o derechas.. Afilado rápido y preciso de las brocas. La máquina incorpora de serie una práctica lupa para comprobar el desgaste de la broca y el resultado del afilado sin que sea preciso desmontar la broca de la máquina. La carga de afilado se regula con el nonio frontal para obtener una carga homogénea y exacta.

Drill sharpening machine from 1 to 20 mm. in diameter with 2, 3 or 4 cuts left or right. Fast and accurate sharpening of the drills. The machine incorporates as standard a practical glass to check the wear of the drill and the result of sharpening without it being necessary to dismantle the drill of the machine. The sharpening load is regulated with the front vernier to obtain a homogenous and exact load.

Modelo	AFILAmag B 20	Model
Capacidad de afilado	Para brocas de $\varnothing 1$ hasta $\varnothing 20$ mm. (0,08" hasta 0.79")	Grinding capacity
Tipo de brocas	Para brocas para madera o acero de 2, 3 o 4 cortes a izquierdas o derechas. For drills for wood or still with 2,3 or 4 cuts to the left or right.	Drills type
Voltaje de conexión	110V / 220V Monofase 110V/220 V Monophase	Connection
Dimensiones	37 x 31 x 26 cm.	Dimensions
Peso	9 kg.	Weight

FILTRAmag

Sistemas de filtración y tratamiento
del refrigerante

Filtering systems and coolant
processing

FILTRAmag PRO 320

Sistema de filtración para hasta 5 máquinas de líquido refrigerante:

- Se puede utilizar tanto con aceite como con aceite en emulsión:
- Caudal de filtración: hasta 200 l / min.
- Calidad de filtración hasta 2 μm
- El sistema de filtración es de tamaño / calidad muy asequible.
- Bajo costo de mantenimiento.
- Disponible con caudales de filtración nominales de 50 l/min, 100 l /min, 150 l/min y 200 l/min.

Filtration system of coolant for up to 5 machines:

- It can be used both with oil and with oil in emulsion.
- Filtration flow rate: up to 200 l / min.
- Filtration quality down to 2 μm
- Available with automatic coolant chiller system.

The filtration system is very affordable in size/ quality.

Low maintenance cost.

Available with nominal filtration flow rates of 50 l/min, 100 l/min, 150 l/min and 200 l/min.



Modelo	FILTRAmag PRO 320	Model
Máx. caudal de filtración	200 l/min.	Max. filtering flow rate
Calidad de filtración	5, 10 or 25 μm	Filtration quality
Peso sin sistema de refrigeración	460 Kg.	Weight without chiller
Peso con sistema de refrigeración	520 Kg.	Weight with chiller
Dimensiones sin sistema de refrigeración	300 x 900 x 1700 mm.	Size without chiller
Dimensiones con sistema de refrigeración	300 x 900 x 1900 mm.	Size with chiller

FILTRAmag SOLO

Filtración individual para refrigerantes de afilado, rectificado o mecanizado, ya sean aceites o mezclas de emulsión

Filtración hasta 2 μm

Preparado para instalarse en máquinas ELITE tipo SVG 850, MVB 850, AVB 850, o GBT 850.

- Apto tanto para aceite como para taladrina
- Para la filtración de partículas finas como el Metal Duro
- Caudal bomba 5 l/min.
- Caudal máximo 50 l/min.
- De muy fácil instalación.

Individual filtration for sharpening, grinding or machining coolants, whether oils or emulsion mixtures

Filtration down to 2 μm

Autonomous filtering system for coolant

Ready to install on machines such ELITE models SVG 850, MVB 850, AVB 850, or GBT 850.

- Suitable for both oil and emulsion
- Filtration of fine particles such as carbide
- Pump flow rate 5 l/min.
- Maximum flow rate 50 l/min.
- Very easy to set up.



Modelo	FILTRAmag SOLO	Model
Caudal máximo de filtración	50 l/min.	Maximum filtering flow rate
Calidad de filtración	2 μm	Filtration quality
Peso	75 Kg.	Weight
Dimensiones	900 x 620 x 650 mm.	Size

FILTRAmag UNO

Filtración individual para refrigerantes de afilado, rectificado o mecanizado, ya sean aceites o mezclas de emulsión

Filtración hasta 2 μm

Preparado para instalarse dentro de las máquinas ELITE tipo SVG 850, MVB 850, AVB 850, o GBT 850.

- Apto tanto para aceite como para taladrina
- Para la filtración de partículas finas como el Metal Duro
- Caudal bomba 5 l/min.
- Caudal máximo 50 l/min.
- De muy fácil instalación.

Individual filtration for sharpening, grinding or machining coolants, whether oils or emulsion mixtures

Filtration down to 2 μm

Autonomous filtering system for coolant Ready to install inside the machines such ELITE models SVG 850, MVB 850, AVB 850 or GBT 850.

- Suitable for both oil and emulsion
 - Filtration of fine particles such as carbide
 - Pump flow rate 5 l/min.
- Maximum flow rate 50 l/min.
- Very easy to set up.



Modelo	FILTRAmag UNO	Model
Caudal máximo de filtración	50 l/min.	Maximum filtering flow rate
Calidad de filtración	2 μm	Filtering quality
Peso	75 Kg.	Weight
Dimensiones	900 x 620 x 650 mm.	Size

SOLDAmag

Soldadores de sierras cinta, sierras
circulares y otras herramientas

Welding machines for band saws,
circular saw blades and other tools

SOLDAmaq 320

Soldador de sierra cinta con el sistema de soldadura "MIG" adecuado para soldar y reparar sierras de acero para aserraderos.

Se pueden reparar las grietas y roturas de las sierras cinta también con el mismo soldador.

Realiza tanto la soldadura como el revenido de la soldadura en una sola sujeción.

Carbide tip circular saw blade for diameters between 150 and 1200 mm.

For repairing carbide tipped circular saw blades.

The cracks and breaks of band saws can also be repaired with the same welding machine. It perform both welding and tempering of the weld in a single clamping.



Modelo	SOLDAmaq 320	Model
Ancho sierra	60 - 320 mm.	Bandsaw thickness
Espesor de la sierra	0,7 - 2 mm.	Width
Dimensiones	158 x 168 x 196 cm.	Size
Peso	330 kg	Weight



SOLDAmaq 1200

Soldador de herramientas por inducción.
Para metal duro , PCD, PCBN. (HF)

Soldador de herramientas por inducción para grandes series. Carga y posicionamiento automático de la placa a soldar. Con pirómetro para la medición de la temperatura. Para metal duro, PCD, PCBN. (PRO HF)

Induction tool welding machine.
For carbide, PCD, PCBN. (HF)

Induction tool welding machine for large series. Load and automatic positioning of the plate to be welded. With pyrometer for temperature measurement. For carbide, PCD, PCBN. (PRO HF)

Modelo	SOLDAmaq 1200	Model
ø Exterior	150 - 1200 mm.	External diameter
Agujero	20 - 130 mm.	Bore hole size
Ángulo de soldadura	-20°C a +135°C	Welding angle
Potencia instalada	4 kW	Installed power
Dimensiones	82 x 85 x 95 cm.	Size
Peso	220 kg	Weight

SOLDAmaq HF



SOLDAmaq HF Versión con pirómetro / Version with pyrometer

Máquina de soldadura y desoldadura para fabricar y reparar sierras circulares TCT de 100 a 850 mm (3,9" hasta 33,5")

Especialmente diseñada para el productor de hojas de sierra o el taller de rectificado con altas exigencias de reparación de puntas de hojas de sierra.

Sistema de soldadura mediante generador de alta frecuencia.

Disponible en 2 versiones: versión básica y versión con pirómetro para la lectura de la temperatura de soldadura y sistema de soldadura semi-automático con mordaza neumática.

Welding and desoldering machine to manufacture and repair TCT circular saws from 100 to 850 mm (3.9" up to 33.5")

Specially designed for the producer or the grinding shop with high demands of saw blade tips repairing

Welding system by means of high frequency generator

Available in 2 versions: basic version and version with pyrometer for reading the welding temperature and semi-automatic welding system with pneumatic clamp.

Modelo	SOLDAmaq HF	Model
Díámetro de hoja de sierra	150 - 850 mm (5,9" - 33,5")	Saw blade diameter
Agujero	20 - 130 mm (0,78" - 5-1/9")	Bore hole size
Ángulo de soldadura	-20°C a +25°	Welding angle
Potencia instalada	4 kW	Installed power

SOLDAmaq PRO 40 / 65



Soldador de sierra cinta para acero, acero inoxidable y bi-metal.

Cizalla incluida.

Band saw welder for steel, inox and bi-metalic bands.

Includes cutting shear.

Modelo	SOLDAmaq PRO 40	SOLDAmaq PRO 65	Model
Ancho sierra cinta acero	10 - 40 mm	10 - 65 mm	Steel bandsaw thickness
Ancho sierra cinta bi-metal	10 - 27 mm	10 - 54 mm	Bimetal bandsaw thickness
Grosor	0,5 - 1,2 mm	0,6 - 1,6 mm	Width
Dimensiones	71x71x100 cm	110x100x125 cm	Size
Peso	103 kg	25 kg	Weight

SOLDAmaq 30 / 40 / 60 mini

La gama de soldadoras SOLDAmaq mini son soldadoras de sierra de cinta para soldar con el sistema "Push and Go". Para una soldadura rápida, económica y duradera de la sierra cinta de acero inoxidable y bimetallica, sin fundente adicional y en pocos segundos

Con cizalla incluida

The SOLDAmaq mini range of welding machines are band saw welders for welding with the "Push and Go" system. For fast, economical and long-lasting welding of stainless steel and bimetallic bandsaws, without additional flux and in just a few seconds

With shears included



Modelo	SOLDAmaq 30 mini	SOLDAmaq 40 mini	SOLDAmaq 60 mini	Model
Ancho sierra cinta	5 - 30 mm.	10 - 40 mm.	20 - 60 mm.	Bandsaw thickness
Grosor	0,5 - 1 mm.	0,5 - 1,2 mm.	0,6 - 1,2 mm.	Width
Dimensiones	55 x 55 x 35 cm.	55 x 55 x 35 cm.	55 x 55 x 35 cm.	Size
Peso	46 kg	62 kg	67 kg	Weight

SOLDAmaq 40, 60, 80

Soldadoras de sierra de cinta para soldar con el sistema "Push and Go". Para talleres que necesitan soldar sierras de ancho considerable desde 10 hasta 40mm (0,39" hasta 1,57").

Con cizalla incluida

Band saw welding machines for welding with the "Push and Go" system. For workshops that need to weld saws of considerable width from 10 to 40 mm (0.39" to 1.57").

With shears included



DATOS TÉCNICOS TECHNICAL DATA	SOLDAmaq 40	SOLDAmaq 60	SOLDAmaq 80
Ancho de la sierra de cinta de acero <i>Steel bandsaw width</i>	De 10 a 40 mm (0,39" a 1,57") <i>From 10 to 40 mm (0,39" to 1,57")</i>	De 20 a 60 mm (0,79" a 2,36") <i>From 5 to 40 mm (0,2" to 1,57")</i>	De 20 a 80 mm (0,79" a 3,15") <i>From 20 to 80 mm (0,79" to 3,15")</i>
Grosor de la sierra de cinta <i>Bandsaw thickness</i>	De 0,5 a 1,2 mm. (0,02" a 0,047") <i>From 0,5 to 1,2 mm. (0,02" to 0,047")</i>	De 0,6 a 1,2 mm. (0,023" a 0,047") <i>From 0,6 to 1,2 mm. (0,023" to 0,047")</i>	De 0,6 a 1,2 mm. (0,23" a 0,047") <i>From 0,6 to 1,2 mm. (0,23" to 0,047")</i>
Sección máxima de soldadura en sierra de cinta de acero <i>Maximum welding cross section in steel band saws</i>	32 mm ²	48 mm ²	72 mm ²
Sección máxima de soldadura en bimetálicas <i>Maximum welding cross section in bimetal</i>	---	---	32 mm ²

SOLDAmaq EC



Desbarbadora para eliminar el cordón de soldadura sin recalentar la sierra de cinta

A deburring machine for removing the weld seam without re-heating the bandsaw

Modelo	SOLDAmaq 80	Model
Potencia absorbida	0,25 kW	Absorbed power
Muela abrasiva	80 x 50 x 20 mm.	Grinding wheel
Ancho de la hoja de sierra de cinta	10 - 60 mm	Band saw blades width
Mínimo espesor de la sierra de cinta	0,5 mm.	Band saw minimal thickness
Peso neto	28 kg	Net weight

LAVAmag

Sistemas de limpieza de piezas y
herramientas

Cleaning systems for tools and other
parts

LAVAmaq 780 / 910

- Temperatura de lavado: hasta 60°C
 - Tiempo de lavado programable
 - Cabina en acero
 - Portapiezas en acero inoxidable
 - Utilización de detergentes biodegradables
- Las herramientas salen completamente secas una vez terminado el ciclo, tiempo de lavado aprox. 10 minutos.

- Washing temperature up to 60°C
 - Washing time programmable
 - Use of biodegradable detergents
- Tools completely dry out once the washing cycle ends, washing time approx. 10 minutes.



Modelo	LAVAmaq 780	LAVAmaq 910	Model
Carga máxima	150 kg.	200 kg.	Max. load
Capacidad máxima	ø780 x 500 mm.	ø910 x 490 mm.	Max. capacity
Bomba	90l/min - 2,2 bar	170l/min - 2,3 bar	Pump
Dimensiones	120 x 105 x 113 cm.	129 x 123 x 199 cm.	Size
Peso	80 kg	140 kg	Weight

LAVAmaq 1150 / 1300

- Temperatura de lavado: hasta 60°C
 - Tiempo de lavado programable
 - Cabina en acero
 - Portapiezas en acero inoxidable
 - Rotación motorizada de las cesta portapiezas
 - Utilización de detergentes biodegradables
- Las herramientas salen completamente secas una vez terminado el ciclo, tiempo de lavado aprox. 10 minutos.

- Washing temperature up to 60°C
 - Washing time programmable
 - Use of biodegradable detergents
- Tools completely dry out once the washing cycle ends, washing time approx. 10 minutes.



Modelo	LAVAmaq 1150	LAVAmaq 1300	Model
Carga máxima	350 kg	350 kg	Max. load
Capacidad máxima	ø1150 x 700 mm.	ø1300 x 800 mm.	Max. capacity
Bomba	170l/min - 3,5 bar	2x150l/min - 3,5 bar	Pump
Dimensiones	180 x 155 x 214 cm.	180 x 220 x 240 cm.	Size
Peso	300 kg	400 kg	Weight

abrasiTEC

Muelas y abrasivos para el afilado y
rectificado de herramientas de corte
Grinding wheels and abrasives for
cutting tools

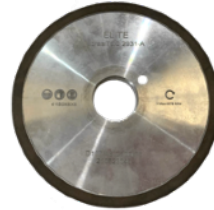
INFORMACIÓN DE INTERÉS USEFUL INFORMATION

Otras formas especiales bajo pedido,
consúltenos
Other special shapes available under
request

SIERRAS CIRCULARES CON PLAQUITA DE MD TCT CIRCULAR SAW BLADES

Elite SVG 850

Exterior / Dorso / Espalda
Top grinding



REF.	FEPA	ØD	X	W	T	Ød	Grano	Conc.	Notas
2031-A	14B1	150	5	8	10	32	D107/46	C100/75	

Interior / Cara / Pecho
Face grinding

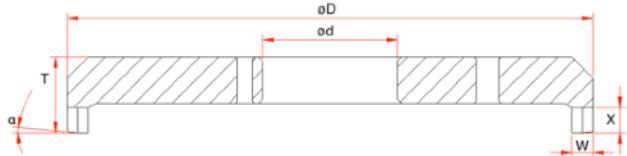


REF.	FEPA	ØD	W	X	T	α	Ød	Grano	Conc.	Notas
2132-A	12V9	175	2,9	13	13	20°	32	D76	C125	

SIERRAS CIRCULARES CON PLAQUITA DE MD TCT CIRCULAR SAW BLADES

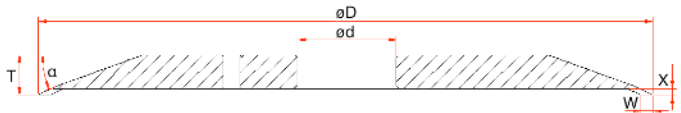
Elite AVB 850

Exterior / Dorso / Espalda
Top grinding



REF.	FEPA	ØD	W	X	T	α	Ød	Grano	Conc.	Notas
2012-B	6A2H	125	5	10	22	5	32	D126/46	C100/75	Estándar Standard

Interior / Cara / Pecho
Face grinding



REF.	FEPA	ØD	W	X	T	α	Ød	Grano	Conc.	Notas
2132-A	12V9	175	2,9	13	13	20°	32	D76	C125	

SIERRAS CIRCULARES CON PLAQUITA DE MD TCT CIRCULAR SAW BLADES

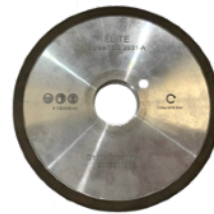
Elite MVB 850

Destalonado
Rake off grinding



REF.	FEPA	ØD	W	X	T	α	Ød	Grano	Conc.	Notas
2410-A	6A2H	180	4				32			

Exterior / Dorso / Espalda
Top grinding



REF.	FEPA	ØD	X	W	T	Ød	Grano	Conc.	Notas
2031-A	14B1	150	5	8	10	32	D107/46	C100/75	

Interior / Cara / Pecho
Face grinding



REF.	FEPA	ØD	W	X	T	α	Ød	Grano	Conc.	Notas
2132-A	12V9	175	2,9	13	13	20°	32	D76	C125	

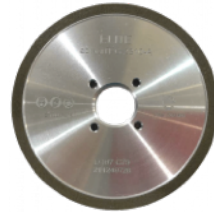
SIERRAS CIRCULARES CON PLAQUITA DE MD TCT CIRCULAR SAW BLADES

Elite GBT 850 mono / duo

Elite GBT 851 duo

Flancos

Flanks



REF.	FEPA	ØD	W	X	T	α	Ød	Grano	Conc.	Notas
2310-A	1A1	100	4	5	10		20	D107	C75	

SIERRAS CIRCULARES CON PLAQUITA DE MD TCT CIRCULAR SAW BLADES

Elite MD

Exterior / Dorso / Espalda
Top grinding



REF.	FEPA	ØD	W	X	T	α	Ød	Grano	Conc.	Notas
2141-A	4A2	150	2	4	12		20	D64	C100	

Interior / Cara / Pecho
Face grinding



REF.	FEPA	ØD	W	X	T	α	Ød	Grano	Conc.	Notas
2150-A	12V9	150	2,9	13	13	20	32	D76	C125	Paso estrecho Narrow pitch

Cóncavo
Hollow face grinding



REF.	FEPA	ØD	W	T	Ød	Grano	Conc.	Notas
2200-A	1A1W	6	3	38	6,5	D76	C125	

CUCHILLAS RECTAS STRAIGHT KNIVES



ELITE CU PRO

REF.	FEPA	ØD	W	X	T	Ød	Grano	Conc.	Material
3160-A	6A2H	250	6	3	50	127	B107	C100	CBN
3153-A	6A2H	250	6	6	50	127	B252	C75	CBN

ELITE CU

REF.	FEPA	ØD	W	X	T	Ød	Grano	Conc.	Material
3140-A	6A2H	200	6	3	50	C75	B252		CBN
3140-B	6A2H	200	6	3	50	C75	B107		CBN
3140-C	6A2H	200	6	3	50	C75	B181		CBN

ELITE CU mini 1200

REF.	FEPA	ØD	W	X	T	Ød	Grano	Conc.	Material
3522-A2	FORMA D	150			60	60	MARRÓN		RESINA RESIN
3522-B2	FORMA D	150			60	60	MARRÓN		RESINA RESIN
3120-C2	6A2H	150	6	4	50	24+CH8	B181	C75	RESINA RESIN
3020-A2	6A2H	150	6	4	50	24+CH8	D126	C75	RESINA RESIN

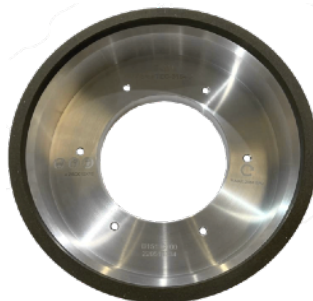
ELITE CU mini 650

REF.	FEPA	ØD	W	X	T	Ød	Grano	Conc.	Material
3512-A	VASO	127			60	16	MARRÓN		RESINA RESIN
3010-A	6A2H	125	5	4	30	16	D151		DIAMANTE DIAMOND
3110-A	6A2H	125	5	4	30	16	B181		CBN

Aceites de corte y afilado en la página 25
Cutting oil in page 25

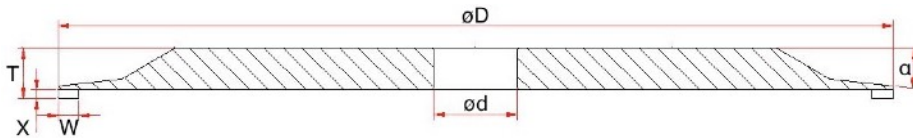
CUCHILLAS CIRCULARES CIRCULAR KNIVES

ELITE JVC 800 duo / mono



REF.	FEPA	ØD	W	X	T	Ød	Grano	Conc.	Material
3522-A2	FORMA D	150			60	60	MARRÓN		RESINA RESIN
3522-B2	FORMA D	150			60	60	MARRÓN		RESINA RESIN
3120-C2	6A2H	150	6	4	50	24+CH8	B181	C75	RESINA RESIN
3020-A2	6A2H	150	6	4	50	24+CH8	D126	C75	RESINA RESIN

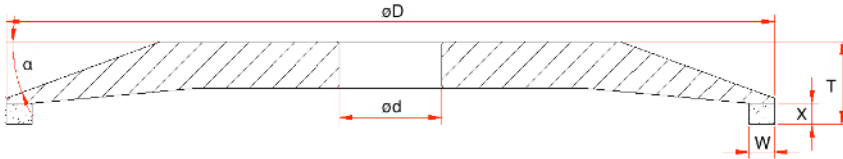
AFILADORAS UNIVERSALES UNIVERSAL CUTTER GRINDERS

4A2


REF.	FEPA	$\varnothing D$	W	X	T	$\varnothing d$	Grano	Conc.	Notas
4030-A	4A2	125	5	2	11	20	D126	C75	
4030-B	4A2	125	5	2	11	20	D91	C75	
4031-A	4A2	125	5	4	13	20	D126	C75	
4031-B	4A2	125	5	4	13	20	D91	C75	
4032-A	4A2	150	5	2	11	20	D126	C75	
4032-B	4A2	150	5	2	11	20	D91	C75	
4033-A	4A2	150	5	4	13	20	D126	C75	
4033-B	4A2	150	5	4	13	20	D91	C75	
4034-A	4A2	200	5	2	11	20	D126	C75	
4130-A	4A2	125	5	2	11	20	B151	C75	
4130-B	4A2	125	5	2	11	20	B91	C75	
4131-A	4A2	125	5	4	13	20	B151	C75	
4131-B	4A2	125	5	4	13	20	B91	C75	
4132-A	4A2	150	5	2	11	20	B151	C75	
4132-B	4A2	150	5	2	11	20	B91	C75	
4133-A	4A2	150	5	4	13	20	B151	C75	
4133-B	4A2	150	5	4	13	20	B91	C75	

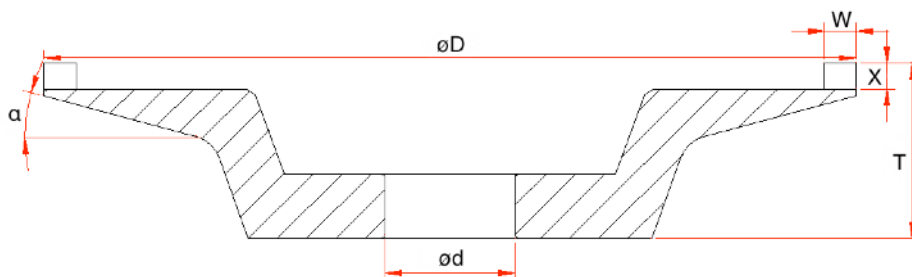
AFILADORAS UNIVERSALES UNIVERSAL CUTTER GRINDERS

12A2 20°



REF.	FEPA	ØD	W	X	T	Ød	Grano	Conc.	Notas
4010-A	12A2 20°	125	5	2	16	20	D126	C75	
4010-B	12A2 20°	125	5	2	16	20	D91	C75	
4011-A	12A2 20°	125	5	4	16	20	D126	C75	
4011-B	12A2 20°	125	5	4	16	20	D91	C75	
4012-A	12A2 20°	150	5	2	16	20	D126	C75	
4012-B	12A2 20°	150	5	2	16	20	D91	C75	
4013-A	12A2 20°	150	5	4	16	20	D126	C75	
4013-B	12A2 20°	150	5	4	16	20	D91	C75	
4110-A	12A2 20°	125	5	2	16	20	B151	C75	
4110-B	12A2 20°	125	5	2	16	20	B91	C75	
4111-A	12A2 20°	125	5	4	16	20	B151	C75	
4111-B	12A2 20°	125	5	4	16	20	B91	C75	
4112-A	12A2 20°	150	5	2	16	20	B151	C75	
4112-B	12A2 20°	150	5	2	16	20	B91	C75	
4113-A	12A2 20°	150	5	4	16	20	B151	C75	
4113-B	12A2 20°	150	5	4	16	20	B91	C75	

AFILADORAS UNIVERSALES UNIVERSAL CUTTER GRINDERS

15A2


REF.	FEPA	ØD	W	X	T	Ød	Grano	Conc.	Notas
4020-A	15A2	125	5	2	25	20	D126	C75	
4020-B	15A2	125	5	2	25	20	D91	C75	
4021-A	15A2	125	5	4	27	20	D126	C75	
4021-B	15A2	125	5	4	27	20	D91	C75	
4021-C	15A2	125	5	4	27	20	D76	C75	
4022-A	15A2	150	5	2	25	20	D126	C75	
4022-B	15A2	150	5	2	25	20	D91	C75	
4023-A	15A2	150	5	4	27	20	D126	C75	
4023-B	15A2	150	5	4	27	20	D91	C75	
4120-A	15A2	125	5	2	25	20	B151	C75	
4120-B	15A2	125	5	2	25	20	B91	C75	
4121-A	15A2	125	5	4	27	20	B151	C75	
4121-B	15A2	125	5	4	27	20	B91	C75	
4122-A	15A2	150	5	2	25	20	B151	C75	
4122-B	15A2	150	5	2	25	20	B91	C75	
4123-A	15A2	150	5	4	27	20	B151	C75	
4123-B	15A2	150	5	4	27	20	B91	C75	

SintoCut

Aceites, taladrinas, detergentes y
otros líquidos industriales
Oil, cleaning solutions and other
industrial liquids

SintoCut PRO MD



Aceite sintético para el afilado de herramientas de HSS y Metal Duro.
Viscosidad 6 cSt
Punto de inflamación 155°C

Synthetic grinding oil for HSS and TC tools.
Viscosity 6 cSt
Ignition point 155°C



Muestra SintoCut PRO MD
Sample SintoCut PRO MD

SintoCut MIX



Taladrina para el afilado y rectificado de herramientas de HSS y afilado de herramientas de Metal Duro.

Emulsion oil for grinding of HSS and TC tools.

SintoCut PRO MIX



Taladrina para el afilado y fabricación de herramientas de HSS y MD.

Emulsion oil for grinding and manufacturing of HSS and TC tools.



Muestra SintoCut PRO MIX
Sample SintoCut PRO MIX

SintoCut EROGRIND



Dieléctrico para el afilado y erosión combinadas.
Viscosidad 6 cSt
Punto de inflamación 160°C

Dielectric for combined EDM/Grinding with wheel
Viscosity 6 cSt
Ignition point 160°C



Muestra SintoCut EROGRIND
Sample SintoCut EROGRIND

SintoCut ERO H



Dieléctrico para la erosión con hilo.
Viscosidad 1,5 cSt
Punto de inflamación 60°C

Dielectric for wire EDM
Viscosity 1,5 cSt
Ignition point 60 °C



Muestra SintoCut ERO H
Sample SintoCut ERO H

SintoCut ERO



Dieléctrico para la erosión con electrodo de muela.
Viscosidad 2 cSt
Punto de inflamación 110°C

Dielectric for wheel EDM
Viscosity 2 cSt
Ignition point 110°C



Muestra SintoCut ERO
Sample SintoCut ERO

SintoCut HIDRO

Aceite hidráulico para afiladoras y maquinaria.

Hydraulic oil for sharpening machines and other similar machines.



SintoCut UL

Detergente para el lavado de herramientas de acero mediante ultrasonidos. Versión en polvo o líquida.

Detergent for steel tools washing on ultrasonic cleaning machines. Powder or liquid version.



SintoCut LAVA

Detergente para el lavado de herramientas de acero mediante chorro a presión. Versión en polvo.

Detergent for steel tools washing on jet cleaning machines. Powder version.





catálogo de productos 2024
product range 2024