



CU mini 1200 - Manual de instrucciones

ELITE CU mini 1200

Manual de uso



Version Mayo 2024



ESTA PÁGINA SE HA DEJADO EN BLANCO INTENCIONADAMENTE



1.PRIMEROS PASOS

Felicidades por su compra de la afiladora de cuchillas ELITE modelo CU mini 1200.

Lea esta guía antes de comenzar.

La ELITE CU mini modelo 1200 es una afiladora y rectificadora de cuchillas industriales para conseguir una calidad óptima para el trabajo a la que ha sido destinada. Su diseño y programación permiten optimizar los trabajos de afilado de forma ágil y segura.

Este manual le presenta las principales funciones de la afiladora con el fin de evitar riesgos para su salud o que puedan causar una avería o un desgaste prematuro de la máquina.

En caso de duda, póngase en contacto con nosotros directamente o con uno de nuestros distribuidores autorizados.

Nota Informativa: El uso descrito en el manual de esta afiladora de cuchillas descrito en el mismo puede presentar algunas variaciones de uso ya que nuestra maquinaria está sujeta a posibles modificaciones constructivas, dependiendo de la incorporación de avances tecnológicos en nuestros equipos de afilado.



2.SEGURIDAD

2.1.Normas de seguridad

Observe y aplique cuidadosamente las siguientes reglas de seguridad, el incumplimiento de estas reglas puede causar lesiones personales o daños a la máquina misma.

La instalación y el mantenimiento de la máquina descritos en este manual deben ser realizados únicamente por operadores que estén familiarizados con su funcionamiento y tengan suficientes conocimientos técnicos.

Las ELITE modelo CU mini 1200 han sido diseñadas para el afilado de cuchillas, excluyendo cualquier otro tipo de operación.



PELIGRO ALTO VOLTAJE



PELIGRO DE ACCIDENTE



PELIGRO POR PROYECCIÓN DE CHISPA



UTILICE ZAPATOS PROTECTORES



PELIGRO DE HERRAMIENTAS AFILADAS



UTILICE ZAPATOS PROTECTORES

Estas advertencias no incluyen todos los posibles riesgos que podría ocasionar un uso inadecuado de la máquina. Por ello, el operador debe proceder con prudencia y observando las normas.



2.2. Uso y conservación del manual de instrucciones

Este manual de instrucciones debe ser leído y comprendido por todo el personal que entre en contacto con la máquina.

Este manual es para:

- Indicar el uso correcto de la máquina según el tipo de trabajo a realizar.
- Proporcionar las instrucciones necesarias para el transporte, ajuste y mantenimiento de la máquina.
- Facilitar el pedido de repuestos e información sobre riesgos.

Límites de uso del manual:

La máquina está destinada a un uso profesional y, por lo tanto, la experiencia del operador es necesaria y de vital importancia.

Importancia y conservación del manual:

Este manual debe considerarse parte integrante de la máquina y, por lo tanto, debe permanecer junto a ella hasta el final de su uso.

Información adicional y aclaraciones:

El usuario, propietario o persona de mantenimiento puede ponerse en contacto con el fabricante para solicitar cualquier información adicional sobre el uso de la máquina y las posibles modalidades de intervención de mantenimiento y reparación.

Caducidad de la responsabilidad:

El fabricante se considera exento de cualquier responsabilidad en caso de:

- Uso inadecuado de la máquina.
- Uso de la máquina por personas no capacitadas.
- Fallos graves en el mantenimiento programado.
- Intervenciones o modificaciones no autorizadas.
- Uso de repuestas no originales.



2.3. Declaración de conformidad

La empresa por la presente: **Elite Sharpening Machines, SLU**
C/Joan Oró, 27
ES-08635 Sant Esteve Sesrovires

declara que el producto indicado a continuación, por su concepción y construcción, así como la versión puesta en el mercado por nuestra empresa, cumple con los requisitos básicos de seguridad y salud de obligado cumplimiento de la directiva CE.

Esta declaración pierde su validez en caso de modificaciones no autorizadas en el producto.

Nombre del producto: ***ELITE CU mini 1200***
Tipo de producto: ***Afiladora y rectificadora de cuchillas industriales***
Número de serie: _____

Competencias de la Directiva CE:

- **Directiva CE sobre máquinas (2006/42/EC)**
- **Directiva europea sobre compatibilidad electromagnética (2014/30/EU)**
- **Los objetivos de protección de la directiva CE de baja tensión (2006/95/CE) se cumplieron según el anexo I, nº. 1.5.1 de la directiva de máquinas 2006/42/EC**

La documentación técnica fue elaborada por el Representante Legal de la documentación:

Sergi Valls Gramunt
Joan Oró, 27
ES-08635 Sant Esteve Sesrovires

Fecha / fabricante - Firma _____
Datos del firmante: Sergi Valls Gramunt, gerente



ESTA PÁGINA SE HA DEJADO EN BLANCO INTENCIONADAMENTE



3.DATOS TÉCNICOS

En la siguiente tabla de información, encuentre la lista de especificaciones técnicas de la máquina descrita en este manual.

DATOS TÉCNICOS	CU mini 1200
Capacidad de trabajo útil	Hasta 1230 mm.
Potencia del motor de la muela	3 HP para la versión de 50 Hz. 4 HP para la versión de 60 Hz. Opcional: 4 HP en versión 50 Hz / 5 HP en versión 60 Hz
Diámetro de la muela	150mm.
Bajada automática y programable de la muela abrasiva	Mediante guías con cojinetes de deslizamiento antivibraciones y husillo trapezoidal.
Desplazamiento del carro motorizado	Movimiento sobre guías lineales y traslación por rueda.
Descenso automático y programable de la muela	Mediante guías con cojinetes antifricción, amortiguadores de vibraciones y husillo trapezoidal.
Plato magnético incluido como estándar	Sí
Plato de sujeción magnética	1230 x 100 mm.
Rotación del plato	0° a +90°
Panel de control	Con pantalla LCD con almacenamiento de programas.
Equipo de refrigeración	Capacidad de 70 litros
Consumo eléctrico	Consumo máximo: 4 KW
Conexión	400 V. 50 Hz. 3 Fases + N / 230 V. 50/60 Hz. 3 fases

VERSIONES DISPONIBLES		
Modelo	Dimensiones	Peso
CU mini 1200	2200 x 650 x 1500mm.	500 kilos



3.2 REQUISITOS TÉCNICOS

Tensión de conexión: 220/400V 3Ph 50/60Hz

Potencia de conexión necesaria: 4 kW

3.2 EQUIPAMIENTO INCLUIDOS

- Plato de sujeción magnético de 1230x100 mm.
- Paso máximo entre plato y muela: 95 mm.
- Plato regulable de 0° a 90°.
- Bajada automática de la muela.
- Bajada parcial regulable de 0,01 mm a 0,5 mm. Ajustable sin escalones.
- Bajada total regulable de 0 a 5 mm. Ajustable sin escalones.
- Programa de producción para afilar cuchillas del mismo tamaño.
- Motor de la muela de 3 CV. (4 HP en versión 60 Hz). Opcional: motor de 4 HP.
- Muela de \varnothing 150 mm.
- Panel de control fácil de usar con pantalla táctil LCD.
- Equipo de refrigeración con una capacidad de 70 litros.
- Preparado para la conexión a un sistema de filtración centralizada ELITE modelo FILTRA-maq SOLO/PRO.
- Movimiento motorizado del carro.
- Variador de velocidad del carro.
- Regulación de la longitud de trabajo.
- Desplazamiento de la bajada de la muela mediante guías con rodamientos antivibración.
- Inclinómetro manual.
- Nivel de burbuja.



4. TRANSPORTE

La ELITE modelo CU mini 1200 se entrega embalada en palet, cajón o caja de madera. Dependiendo de su destino y medio de transporte.

Durante todo el transporte y traslado, la máquina debe mantenerse en su posición vertical original, cualquier variación en esta posición puede dar lugar a la pérdida de la garantía



Modelo de máquina	Dimensiones (mm)	Peso (kg)
ELITE CU mini 1200	2200 x 650 x 1500	540



4.1. Instrucciones de desembalaje y montaje

Tenga especial cuidado al levantar la carga: ¡La carga puede no estar centrada! Para ello, utilice una carretilla elevadora con palas lo suficientemente largas para soportar la máquina, teniendo en cuenta el ancho y la profundidad de la máquina para el cálculo de los pesos a levantar.

Una vez abierto el embalaje, quitar los topes de fijación de los pies de la máquina.



Para sacar la máquina del embalaje, utilice únicamente un montacargas, con hojas lo suficientemente largas para sostenerla correctamente.

Asegúrese de levantar la máquina colocando las hojas del montacargas en los dos orificios ubicados a cada lado de la máquina para este propósito.



Las cuchillas deben permanecer abiertas al máximo que permita el hueco de la máquina, para tener una mejor estabilidad.

**PELIGRO DE VUELCO DE LA MÁQUINA SI NO SE MANIPULA CON CUIDADO.
¡EVITE FRENOS O MOVIMIENTOS BRUSCOS!**

Una vez que la máquina está ubicada en su ubicación final, ya puede quitar la película protectora y demás protecciones de los componentes que fijan y evitan que el carro se mueva.



5.INSTALACIÓN

5.1.Colocación de la máquina

Antes de cualquier trabajo debemos asegurarnos de que la máquina esté bien alineada y no oscile en ninguno de sus extremos, en cuyo caso deberá calzarse para evitar movimientos. Para su correcto nivel es necesario utilizar un nivel de burbuja. Este control debe realizarse tanto longitudinal como transversalmente.



Una mala nivelación de la máquina puede provocar vibraciones no deseadas y un desgaste prematuro de las guías lineales.



ATENCIÓN: La máquina no debe ser utilizada bajo ningún concepto por personal no cualificado o no autorizado.



5.2. Conexión eléctrica



¡PELIGRO ALTO VOLTAJE!

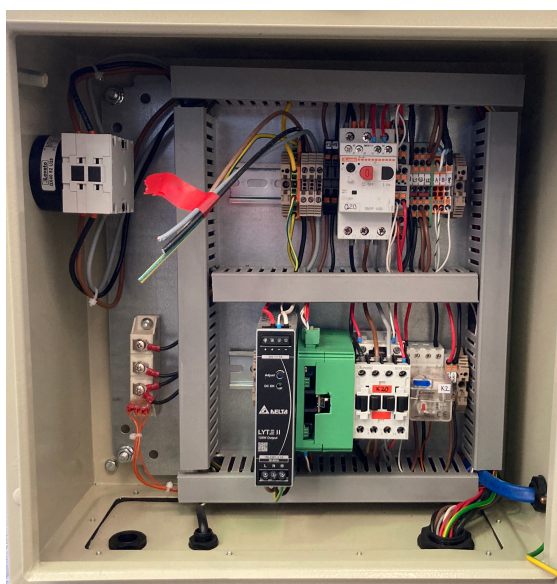
Recuerde: antes de conectar la máquina, asegúrese de las protecciones que puede utilizar la máquina para proteger los componentes durante el transporte.

La afiladora ELITE modelo CU mini 1200 debe estar estrictamente conectada al voltaje indicado en el pedido de la máquina y en la propia máquina. La conexión a una tensión distinta a la indicada puede provocar una avería en la máquina y representa un riesgo para las personas que la utilizan.

Esta instalación debe ser realizada por personal técnico calificado y verificada con un voltímetro antes de encender la máquina.

Es absolutamente imprescindible que la sección del cable de conexión sea la requerida, que la máquina disponga de una toma de corriente específica y esté protegida contra sobrecargas y derivaciones, y que esté lo más cerca posible de la toma de corriente.

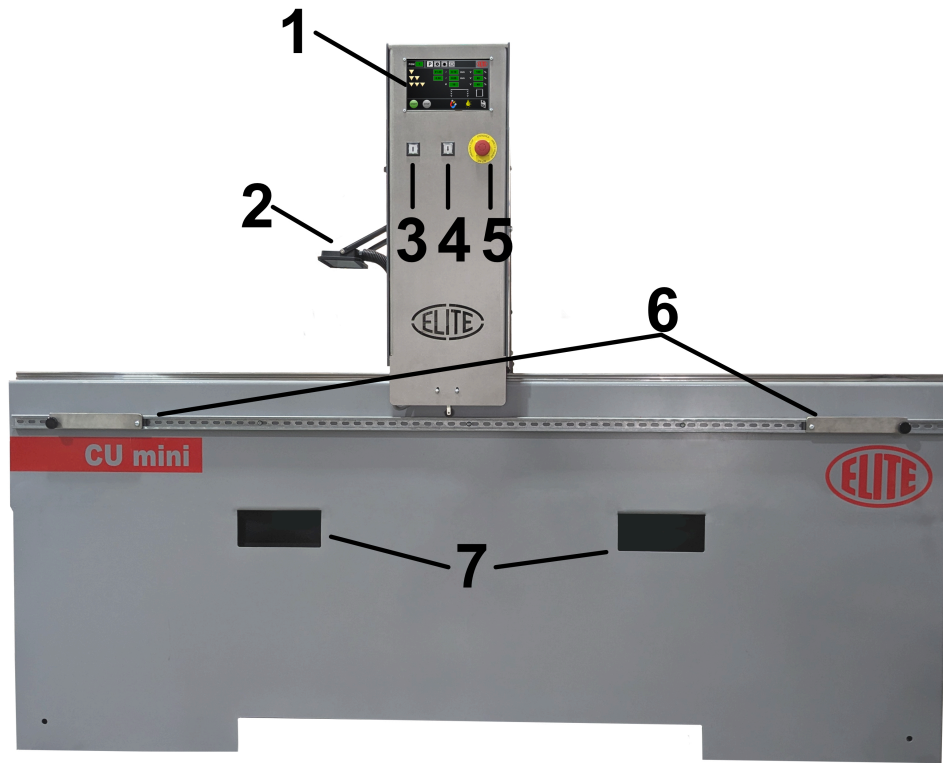
Los bornes de conexión eléctrica llevan una cinta roja para facilitar el correcto conexionado.



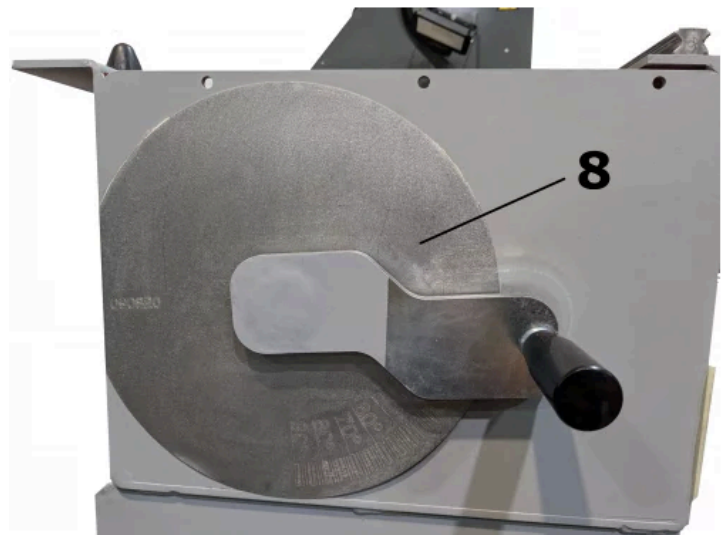
ELITE no asume ninguna responsabilidad en caso de una incorrecta instalación eléctrica que pueda provocar un mal funcionamiento de la máquina e incluso daños personales o materiales.



5.3. Principales componentes de la máquina



1. Pantalla
2. Luz LED
3. Botón de subida de la muela
4. Botón de bajada de la muela
5. Parada de emergencia
6. Reguladores del recorrido del carro
7. Orificios para la elevación de la máquina
8. Maneta selectora de grados del plato





Para consultar los apartados del 6 al 8 del presente manual, así como para obtener más información actualizada y vídeos útiles sobre el funcionamiento de la máquina, consulte nuestro sitio web www.elite.es



www.elite.es/es/soporte/manuales/cu-mini-1200

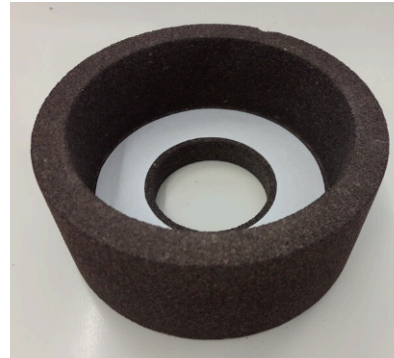


9. ACCESORIOS Y CONSUMIBLES

9.1. Muelas

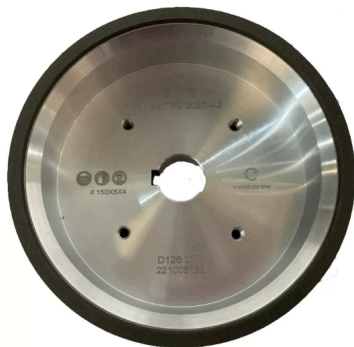
9.1.1. Para el afilado pesado en cuchillas de acero

Recomendamos utilizar ELITE ref. nr. 3522-A2 o 3522-B2. 6A2 Resina $\phi 150 \times 60 \times \phi 60$ mm.



Muela para el afilado de cuchillas de acero

9.1.2. For HSS or small material remove on steel blades



Grinding wheel for HSS knives

Recomendamos utilizar ELITE ref. nr. 3120-C2. 6A2 $\phi 150 \times 6 \times 4 \times 50 \times \phi 24$ CH8 B181 C75

9.1.3. For tungsten carbide blades

Recomendamos utilizar ELITE ref. nr. 3020-A2. 6A2 $\phi 150 \times 6 \times 4 \times 50 \times \phi 24$ CH8 D126 C75



Muela abrasiva para cuchillas de carburo



9.2. Agentes refrigerantes

9.2.1. Trabajar solo con acero y HSS

Recomendamos utilizar ELITE SintoCut MIX o equivalente cuando se trabaja solo con acero.



SintoCut MIX 20 L

9.2.2. Trabajo con acero y metal duro

Si la máquina debe trabajar con acero y también con carburo de tungsteno entonces es mejor trabajar con SintoCut PRO MIX o equivalente, es una mejor opción para trabajar con carburo.



SintoCut PRO MIX 20 L



9.3.Equipos

9.3.1.Sistemas de filtrado

La máquina puede estar equipada con uno de los siguientes sistemas de filtrado ELITE. Si su máquina ya tiene uno de estos sistemas y necesita información o ayuda, consulte el manual del sistema de filtrado.

9.3.1.1. FILTRAmag SOLO



Sistema de filtrado independiente para una máquina.



9.3.1.2. FILTRAMAQ PRO

Sistema de filtrado centralizado para hasta 5 máquinas.



9.4.Desmagnetizador

Para hojas o herramientas que se magnetizan, recomendamos utilizar el desmagnetizador ELITE.





www.elite.es/es/soporte/manuales/cu-mini-1200

Para obtener más información actualizada y vídeos útiles sobre el funcionamiento de la máquina, consulte nuestro sitio web www.elite.es